



KOONFUR GALBEED LTR (BALAARINTA KHADKA CAGAARAN EE METRO)

Macluumaadka Qoraalka Dheeriga ee Horudhaca u ah EIS
(Supplemental Draft EIS)

Warbixinta Raad reebka ka Degaanka (EIS) ee horudhaca ah ee Mashruuca Gaadiidka ee Koonfur Galbeed waxa ay lifaaq dheeraad ah ku tahay daraasadda Horudhaca ee gaadiidka ee Koonfur Galbeed EIS. Xogtan waxaa loogu talo galay in ay idinka cawiso helitaanka iyo ra’yi ka dhiibashada xogta dheeraadka ah ee hordhaca ah EIS.

Iyada oo laga jawaabay codsiga dadweynaha ee ku saabsan Daraasadda Gaadiidka ee koonfur Galbeed ee Horudhaca ah EIS ayaa Gudiga Metropolitan isbedel ku sameeyey naqshadda Mashruuca Khadka Tareenka ee Sothwest (LRT) Lifaaqa Qoraalka Horudhaca ah EIS waxa uu darasad ku sameynayaa raadka dadban ee ay yeelan karaan isbedelkaas.

Xogtani kama hadleyso wax walba oo saameyn dadban ku yeelan kara oo looga hadlay Qoraalka Dheeraadka ah ee Horudhaca ah ee EIS. Si ka duwan sidaas, waxa ay warbixintu taabaneyso isbedelka furaha u ah Mashruuca ee yeelan kara raad reeb la taaban karo tan iyo intii la daabacay daraasadda Horudhaca ah EIS.

Warbicinta la soo Koobay ee Lifaaqa Qoraalka Horudhaca ah EIS waxa ay xambaarsan tahay macluumaad dheeraad ah oo kaa caawin kara helitaanka macluumaadka iyo fahamka raad reebka dadban ee la taaban karo ee looga dooday Qoraalka Dheeraadka ah ee Horudhaca ah EIS.

Dadweynaha waxaa lagu dhiirbelinayaa in ay akhriyaan oo ra’yigooda ka dhiibtan Qoraalka Horudhaca ah mudada lagu jiro ra’yi ka dhiibashada dadweynaha ee u Dhaxeysa 22 Mayo – 21 Julay, 2015. Lifaaqa Qoraalka Horudhaca ah EIS iyo Qoraalka Horudhaca ah ee EIS waxa aad ka heli kartaa bogga internetka ee Mashruuca koonfur Galbeed LRT, www.swlrt.org, iyada Lifaaqa Qoraalka Horudhaca ah EIS oo la daabacay aad ka heli kartaan laba goobood oo ka mid ah xafiisyada bulshada lana raaciyey khadka lagu talinayo inuu maro LRT mudada ay dadweynuhu ka dhiibanayaan ra’yigooda. Kala soco bogga 16aad macluumaad dheeraad ah oo

Waxyaabaha uu ka kooban yahay

Xog ku saabsan Mashruuca Koonfur Galbeed LRT 2
 Xog ku Saabsan Qoraalka Horudhaca ah ee EIS 3
 Habka Isbedelka Naqshadda 4

RAADKA LA TAABAN KARO EE KA DHALAN KARA QEYB KASTA OO KA MID AH NAQSHADDA

Qeybta Eden Prarie 5
 Dhismaha Dayactirka iyo Hawlgalada 8
 Qerybta St. Louis Park/Minneapolis 10

SIDEE LOO AKHRIYAA RA’YINA LOOGA DHIIBTAA

Faalo ka bixinta Qoraalka Horudhaca ah ee EIS 16
 Dhageysiga Qoraalka Horudhaca ah ee EIS 18

MACLUUMAADKA DHEERAADKA AH

Maalgalinta laga Codsaday Degaanka 19

ku saabsan sida aad ku heli karto nuqul Lifaaqa Qoraalka Horudhaca ah EIS iyo sida aad ra’yigaaga u soo gudbin karto.

Gudiga Metropolitan waxa ay qabanayaan kulan u furan dadweynaha kuna saabsan Lifaaqa Qoraalka Horudhaca ah EIS Juun 2015. Kala soco bogga 17aad taariikhda kulamada iyo goobaha lagu qabanayo.

Haddii aad su’aal ka qabto Mashruuca Koonfur Galbeed LRT ama Sharciyada Qaranka ee Degaanka (NEPA) iyo Sharciyada Minnesota ee Degaanka (MEPA), ama aad dooneyso in aad hesho nuqul ka mid ah Lifaaqa Qoraalka Horudhaca ah EIS la soo xiriir Xiriiriyaha Bulshada ee Koonfur Galbeed LRT ee degaankaaga ee ku qoran bogga 18aad.

Macluumaadkan waxaa loola jeedaa oo kaliya inuu macluumaad idiin soo gudbiyo. Waxaa ra’yi laga dhiiban karaa oo kaliya Lifaaqa Qoraalka Horudhaca ah EIS, laakiin macluumaadkan lagama dhiiban karo. Haddii uu jiro farqi ka soo baxa macluumaadkan iyo Lifaaqa Qoraalka Horudhaca ah EIS, waxa aad raaceysaa Lifaaqa Qoraalka Horudhaca ah EIS inuu yahay kan rasmiga ah.

XOG KU SAABSAN MASHRUUCA KOONFUR GALBEED LRT

Mashruuca gaadiidka Tareenka (Balaarinta Khadka Cagaaran ee METRO) waxa uu hirgelinayaa khad gaadiid oo isku xira faras magaalaha magaalada ilaa bulshooyinka deggan St. Louis Park, Hopkins, Minnetonka, iyo Eden Prairie isaga oo masaafo dhaw u mara Edina.

Khadka la hirgelinayo waxa uu ka kooban yahay 17 meel oo laga raaco iyo qiyaastii 16 mayl oo labada dhinac ah. Khadkani waxa uu siku xirayaa xarumaha ganacsiga ee magaalooyinka waawweyn oo ay ka mid tahay faras magaalaha, goobta shaqaaleynta ee Opus/Golden Triangle ee Minnetonka iyo Eden Prairie, Isbitaalka Methodist ee St. Louis Park, Xarunta ganacsiga ee Eden Prairie iyo Harooyinka Minneapolis.

Koonfur Galbeed LRT waxa uu noqonayaa balaarin lagu sameeyey khadka Cagaaran ee METRO (khadka dhexe ee LRT), kaas oo fududeynaya gaarista Jaamacadda Minnesota, Mamulka Gobolka iyo faras magaalaha St. Paul. Waxa uu ka qeyb ka noqonayaa qeyb gaadiidka dadweynaha ee isku xiran, oo ay ka mid yihiin isku xirka khadka Buluugga ah ee METRO, gaadiidka Tareenka ee Northstar, khadadka ugu waweyn ee basasku ay maraan, iyo khadadka la sameynayo mustaqbalka. khadka basaska ee xaafadaha dhex mara waxa ay la socdaa khadka LRT kaasoo dib loogu xirayo xarumaha ay gaadiidka ka raacaan degnayaasha, goobaha ganacsiga iyo goobaha waxbarashada.

Dhulka uu marayo tareenka Koonfur Galbeed LRT oo loo yaqaan Khadka Koonfur Galbeed, waxaa ka mid noqonaya goobaha shaqada ee ugu waaweyn gobolka iyo gaadiidka isa soo taraya ee gobolka. Gaadiidka mara wadooyinka dhulkaan aad ayuu u kordhay 25kii sano ee la soo dhaafay.

Saadaasha ay sameeyeen Gudiga Maamulka Gaadiidku waxa uu muujinayaa in tirada dadka iyo shaqaalaha raacaya khadka tareenka ee Koonfur Galbeed uu sii kordhayo, taasoo sii kordhineysa saxmadda gaadiidka.

Khadka tareenka ee lagu talinayo ee Koonfur Galbeed waxa uu kordhinayaa fursadaha gaadiidka ee isku xirka dadka iyo shaqooyinka ee khadka Koonfur Galbeed. Khadka tareenka waxaa kale oo ka faa'iideysanaya shaqaalaha "dhinaca kale u raacaya" ee degan

Minneapolis ama St. Paul ee goobaha shaqada u raacaya tareenka Koonfur Galeed sida sadex xagalka Golden Triangle ee Eden Prairie.

Hay'ado ka tirsan degmada Hennepin iyo Magaalooyinka Eden Prairie, Minnetonka, Hopkins, St. Louis Park, iyo Minneapolis ayaa ka qeyb qaadanaya Mashruuca Tareenka ee Koonfur Galbeed.

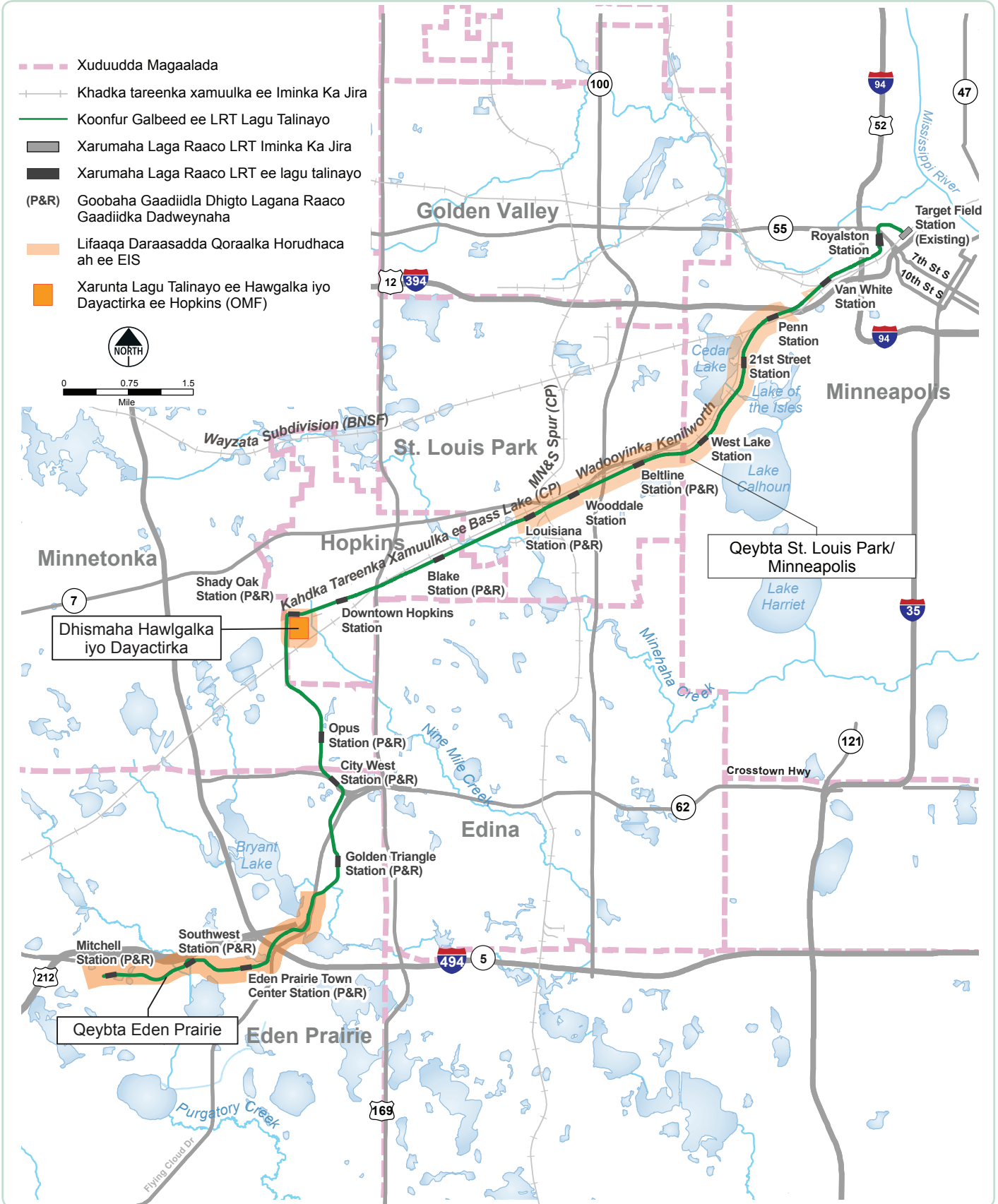
Kharashka guud ee ku baxaya naqshadeynta iyo dhismaha Mashruuca Tareenka ee Koonfur Galbeed qiyaastii waa 1.65 bilyan oo doolar. Maalgelintaas waxa ay ka imaneysaa ilo kala duwan.

Hay'adda Maamulka Gaadiidka ee Dawladda Dhexe (FTA) waxa ay bixineysaa kala bar maalgelinta, qiyaastii \$827 milyan. Gudiga Horumarinta Gaadiidka ee Degmada (CTIB) waxa uu bixinayaa qiyaastii 30 boqolkiiba maalgelinta taasoo ah \$ 496 Milyan Hay'adda Maamulka Wadooyinka ee Degmada Hennepin (HCRRA) iyo Gobolka Minnesota waxa uu mid kasta bixinayaa 10 boqolkiibka wadar ahaan, \$165 milyan oo doolar.

Gudiga Maamulka Gaadiidka ayaa u xilsaaran Mashtuuca Koonfur Galbeed LRT iyada ayaana damaanad u ah maalgelinta dawladda dhexe. FTA waa hay'adda ka socota dawladda dhexe. Injineerada U.S. Army Corps ayaa gacan ka geysatay Lifaafa Qoraalka Horudhaca ah EIS waayo iayadaa ayaa mas'uul ka ah dhaqan gelinta sharciyada degaanka ee dawladda dhexe. HCRRA waa hay'adda degaanka ee u xilsaaran qoritaanka Qoraalka Horudhaca ah EIS iyo mudada ay dadweynuhu ka dhiibanayaan ra'yigooda, taasoo ku eg Diseembar 2012.

* 27-kii Abriil, 2015, Golaha daayay qiyaasta kharashka mashruuca noqdey qiyaastii \$ 1.994 bilyan - qiyaastii \$ 341 milyan oo kordhay in ka badan miisaaniyadda. Kharashka dheeraadka ah waxaa ugu horayn la xiriira xaaladaha liita dhulka hareeraha line Southwest LRT, faddarayn ciidda ee St. Louis Park iyo Hopkins, dib u dhac mashruuca ay sabab u tahay waxbarashada oo dheeraad ah, iyo saxiix hantida iyo raridda. Istiraatiijiyadda maalgelinta lagaga dooday cutubka 5-aad ee Dheeraadka ah Qabyo EIS ayaa weli ku hoos dood ka ah qarashka dheeraadka ah.

Muuqaal guud oo ku saabsan Koonfur Galbeed LTR



XOG KU SAABSAN LIFAAQA QORAALKA HORUDHACA AH EIS

Qiimeeyayaasha Lifaafa Qoraalka Horudhaca ah EIS waxa ay eegeen sadex qaybood ee khadka lagu talinayo ee koonfur Galbeed LRT kuwaasoo ah meelaha ay saameynta aan wanaagsanyn ka iman taasoo ku saleysan wax ka bedelka naqshadda tan iyo markii la daabacay Qoraalka Horudhaca ah EIS.

Lifaafa Qoraalka Horudhaca ah EIS ayaa loo baahday waayo Hay'adda Maamulka Gaadiidka ee Dawladda Dhexe (FTA) iyo Gudiga Maamulka Gaadiidka ayaa isla gartay in wax ka bedelidda naqshadda ay keeni karto habab kale oo ku haboon xaaladda degaanka (LPS) ka dib markii la daabacay Qoraalka Horudhaca ah EIS Topics in the Supplemental Draft EIS

Mowduucyada Lifaafa Qoraalka Horudhaca ah EIS

Waxyaabaha lagu talinayo iyo Baahida Sababaha loo dhisayo khadka tareenka ee Mashruuca Koonfur Galbeed LRT, waxaa ka mid ah horumarinta isu socodka iyo helitaanka gaadiidka, hab dhaqaale ahaan ku haboon ee gaadiidka ah iyo balaarinta isku xirka gaadiidka ee gobolka.

Sawirka Guud ee Mashruuca Khadka, goobaha laga raaco gaadiidka iyo hawlgalka khadka Koonfur Galbeed ee lagu talinayo.

Isbedelka naqshadda ee ku xiga Qoraalka Horudhaca ah EIS isbedelka laga yaabo in la sameeyo ee ay tixgelinayaan Gudiga Maamulka Gaadiidka iyaga oo ka jawaabaya faaladii laga bixiyey Qoraalka Horudhaca ah; faahfaahinta naqshadda iyo qiimeynta Lifaafa Qoraalka Horudhaca ah EIS.

Saameynta Bulshada Isbedelka Isticmaalka Dhulka: Lahaanshaha Hantida iyo isbedelka ku yimaada mulkiyadda dhulka iyo ganacsiga; Agabka dhaqanka sida dhismayaasha taariikhiga ah; saameynta dhulka jardiinooyinka ah iyo dhulka banaan; inta muuqata iyo inta la naqshadeeyey.

Saameynta Degaanka Saameynta la taaban karo ee laga yaabo in uu ku yeesho degaanka sida sawaxabka

iyo gariirka; kheyraadka dhulka ku aasan iyo biyaha; dhulka qoyan iyo biyo mareenka; haraaga kiimikada iyo waxyaabaha ay ka kooban tahay.

Saameynta Dhaqaalaha Saameynta dhaqaalaha ay ku yeelaneyso degaanka taasoo ku saleysan kharashka dhismaha iyo hawlgalka mashruuca; Horumarinta dhismayaasha degaanka iyo ganacsiga ee ku dhow goobaha laga raaco gaadiidka ee lagu talinayo; saameynta uu ku yeelanayo khadka uu maro tareenka xamuulka.

Saameynta Gaadiidka Isbedelka la qorsheynayo ee adeegga gaadiidka dadweynaha; raadka uu ku yeelanayo gaadiidka gaarka ah; gaadiidka xamuulka, bushkuleetiyada, iyo halka gaadiidka la dhigto; amaanka iyo nabadgelyada.

U Hogaansanaanta Sharciyada la xiriira Degaanka U Hogaansanaanta Sharciyada Degaanka waxa ay u eg tahay mid saameyn ku yeelanaysa dakhliga dadka laga tirada badan yahay iyo kuwa dakhligoodu yar yahay.

Qiimeynta qeybta 4(f) ee Qoraalka Horudhaca ah Diiwaangelin laga sameeyey dhaqdhaqaaqa mashruuca sida uu dhigayo qodobka 4(f) ee sharciga Wasaaradda Gaadiidka ee Mareykanka ee 1966kii, sharciga dawladda dhexe ayaa dhawraya jardiinooyinka dadweynaha, goobaha lagu madadasho iyo xayawaanka duurjoogta ah iyo sidoo kale goobaha taariikhiga ah ee dadweynaha iyo kuwa gaarka ah.

Isku xirka hay'adaha iyo dadweynaha Isku xirka dadweynaha iyo hay'adaha waa qeyb ka mid ah amshruuca, Gudiga la talinta Mashruuca; helitaanka ogolaashaha; Kulamada dadweynaha, dhacdooyinka iyo la socodsiiinta dadweynaha dhaqdhaqaaqa tan iyo intii la daabacay Qoraalka Horudhaca ah EIS.

Talaabada xigta iyo maalgelinta Saadaasha wajiyada kala duwan waxaa la soo saaray ka dib markii la daabacay Lifaafa Qoraalka Horudhaca ah EIS; ialaha laga helayo maalgelinta mashruuca iyo hawlgalka Mashruuca Koonfur Galbeed LRT.

Nidmaaka Habka Isbedelka Naqshadda

Daraasadda nidaamka qoraalka iyo naqshadda ee Lifaaqa Qoraalka Horudhaca ah EIS waxa ay ku bilaabanaysaa ra'yiga ay dadweynuhu ka dhiibteen Gaadiidka Dadweynaha ee Qoraalka Horudhaca ah ee Koonfur Galbeed EIS ee 2012.

Qoraalka Horudhaca ah EIS ee koonfur Galbeed waxa uu qiimeyn ku sameeyey dhawr fursadood oo kala duwan ee lagu horumarin karo adeegga gaadiidka ee Khadka Koonfur Galbeed iyaga oo garawsaday in dhulka loo qoondeeyey "LRT, 3A" iyada oo ah Xalka Lagu Bedeli KARo "LPA".

Daabacaadda Qoraalka Horudhaca ah EIS waxaa xigay muddo ay dadweynahu ra'yigooda ka dhiibteen iyo kulamada dadweynaha. Dawladaha hoose, hay'adaha dawladda, ganacsiga kala dywan, uruuda iyo dadka ra'yigooda ka dhiibtay Qoraalka Horudhaca ah EIS. Ra'yiga laga dhiibtay Qoraalka Horudhaca ah EIS waxaa laga heli karaa bogga internetka ee Koonfur Galbeed LRT.

Shaqaaluhu mashruucu waxa ay la shaqeeyeen dawladda hoose iyo inta daneyneysa mashruuca si ay u soo wada saaraan isbedelka naqshadda si looga jawaabo ra'yi dhiibashada Qoraalka Horudhaca ah EIS.

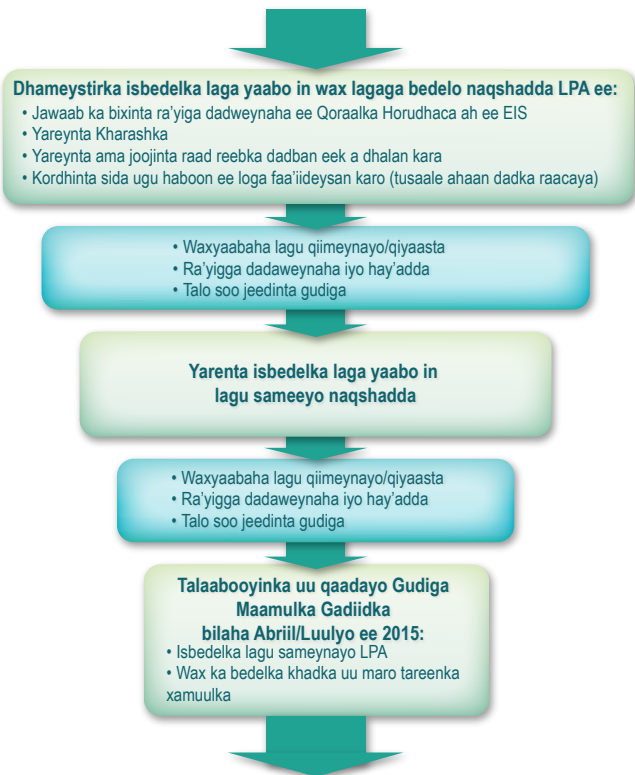
Qaar ka mid ah isbedelkaas waxaa lagu lamaaneyey talo soo jeedinta mashruuca iyo masaaniyadda ee ay ogolaadeen Gudiga bishii Abriil iyo Luulyo ee 2014.

Naqshadda kore waxa ay muujineysaa talaabooyinka la qaaday nidaamka isbedelka naqshadda.

Lifaagyada Dhawr qoraal oo ku jira Lifaaqa Qoraalka Horudhaca ah EIS ayaa laga heli karaa macluumaadka dheeraad ah oo ay ka mid yihiin:

- Shax ay ku dhan yihiin qoraalada caddeymaha ah iyo waxrbixinada farsamada
- Wada xiriirka hay'adaha
- Qoritaanka iyo qiimeynta isbedelka naqshadda tan iyo markii la daabacay Qoraalka Horudhaca ah EIS
- Sawir gacmeedka ee Lifaaqa Qoraalka Horudhaca ah.
- wareegtooyinka ku saabsan sawxnaka iyo gariirka

Qoraalka Horudhaca ah ee EIS



Lifaaqa Dheeraadka ee Qoraalka Horudhaca ah ee EIS

Macluumaadka dheeraad ah oo ku saabsan qeyb kasta oo ka mid ah nidaamka isbedelka naqshadda ee qeyb kasta oo ka mid ah Lifaaqa Qoraalka Horudhaca ah EIS oo ay ka mid tahay Cutubka 2aad ee Lifaaqa Qoraalka Horudhaca ah EIS.

- Jawaabaha ra'yi dhiibashada Lifaaqa Qoraalka Horudhaca ah EIS
- Shaxda dadka diyaariyey iyo kuwa loo dirayo
- Shaxda dadka ilaha kala duwan iyo tixraaca
- Ogeysiiska dadweynaha
- Qoraalka Horudhaca ah 4(F) iyo dhameystirka qoraalada taageeraya
- Warbixnada dhinaca farsamada ah

Raadka La Taaban Karo Isbedelka Qeyb Kasta oo ka mid ah ee Daraasadda

Qeybaha soo socda ayaa lagu soo koobay raadka uu ku reebi karo degaanka taasoo ka kooban sadex daraasaddood ee ku jira Lifaaqa Qoraalka Horudhaca ah EIS: qeybo ka mid ah Eden Prairie; talo soo jeedinta Dhismaha Dayactirka iyo hawlgalka ee Hopkins; iyo qeyb ka mid ah St. Louis Park iyo Minneapolis.

QEYBTA EDEN PRAIRIE

Qeybta Eden Prairie waxa ay ka bilaabataa meel ku dhgow isgoyska Technology iyo Wadada Mitchell ee u dhow isgoyska wadada Flying Cloud iyo Valley View Road.

Qeybtan, Khadka LRT waxaa laga bedelay inuu u socdo koonfur oo ah kan daraasadda lagu sameeyey Qoraalka Horudhaca ah EIS iyada oo loo sameynayo laba goobood oo gaadiidka laga raaco. Ujeedada laga leeyahay isbedelkan waa in la horumariyo isku xirka xarumaha gaadiida degaanka ee deganka Eden Prairie iyo goobta ganacsiga ee Eden Prairie. Lifaaqa Qoraalka Horudhaca ah EIS waxa uu daraasad ku sameynayaa raadka la taaban karo ee lagu xiriiray isbedelka khadka iyo goobaha laga raaco gaadiidka.

Qeybta 2.3.1 ee Lifaaqa Qoraalka Horudhaca ah EIS waxa ay soo koobeysaa isbedelka naqshadda ee horey qiimeynta loogu sameeyey qeybta Eden Prairie iyada oo faahfaahin ka bixineysa sida isbedelka qiimeynta loogu sameeyey.

ISTICMAALKA, LA WAREEGISTA DHULKA, IYO RARISTA

Mashruucu waa mid waafaqsan sharciyada dhulka ee u degsan Eden Prairie iyo goobaha loogu talo galay isticmaalka dhulka. Qiyastii 22.3 hektar oo dhulka ah waxaa loo bedelayaa waxyaabo la xiriira isticmaalka gaadiidka daweynaha ee qeybtan, oo ay ka mid tahay lahaanshaha gebi ahaanba laba ka mid ah dhulka iyo qeyb ka mid ah 323ka kale. Ilaa sagaal ka mid ah goobaha ganacsiga ayaa laga yaabaa in laga raro halka ay degan yihiin. Guryaha oo lala wareego waxa ay yareyneysaa dakhliga canshuurta ka soo gasha magaalada ilaa \$34,600. Dhismaha waxaa laga yaabaa inuu is beel ku keeno gelitaanka dhismayaasha.

- Qeybta 3.2.1.1, "Land Use"
- Qeybta 3.2.1.2, "Acquisitions and Displacements"

KHAYRAADKA BIYAHA

Qiyaastii ilaa 4.7 hektar oo dhulka qoyaanka leh (biyo fadhiga ah) ayaa la daboolayaa qeybtan, iyada oo 13.4 hektar ayaa lagu shubi doonaa si loo buuxiyo dhulka biyo fadhiga ah. Gudigu waxa uu dejinayaa hab Qorshe Magdhaw Bixin ah oo lagu wajahayo dhulka la buuxinayo. Waxaa lagu talinayaa khad cusub oo tareenku maro in la dul amriyo wadada Purgatory Creek.

- Qeybta 3.2.2.2, "Water Resources"

WAXYAABAHA HARAAGA KIIMIKADA IYO WASAQOOWGA

Haddii ay muhiim noqoto in biyaha dhulka laga soo saaro, waxaa suurogal ah in biyo wasaqoow ku dhacay (sumeysan) ay raacan oo ay galaan biyaha la soo saarayo. Lix goobood oo laga yaabo inuu ka jiro wasaqoow ayaa la ogaaday kuwaas oo saameyn ku yeelan karto dhismaha Mashruuca. Nadiifnta wasaqoowga waxa uu bilaabanayaa dhismaha ka hor ama bilowga dhismaha.

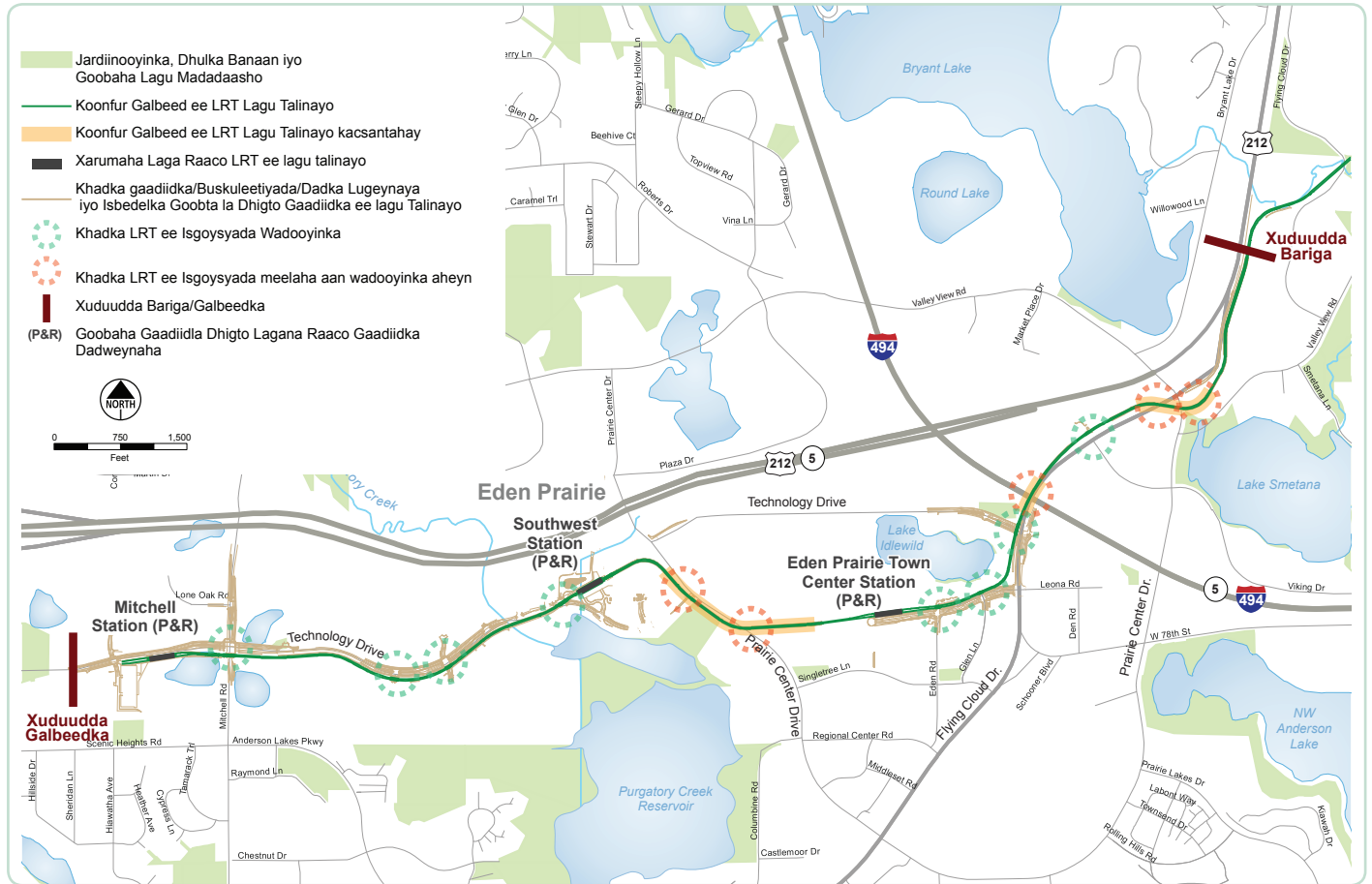
- Qeybta 3.2.2.5, "Hazardous and Contaminated Materials"

SAWAXANKA IYO GARIIRKA

Laba ka mid hoteelada Eden Prairie ayaa laga dareemi doonaa sawaxanka gaadiidka. Ma jiro raad reeb sawaxanka gaadiidka mudada dheer ee Eden Prairie. Raadka uu ku yeelan karo xarunta Optum ee ku taal wadada Technology Drive waxaa lagu qiimeyn doonaa daraasadda ugu dambeysa ee EIS.

- Qeybta 3.2.2.3, "Noise"
- Qeybta 3.2.2.4, "Vibration"

Muuqaal guud oo ku saabsan Qeybta Eden Prairie



MACDANTA IYO DHULKA HOOSTIISA

Oogada sare iyo dhulka galbeedka ka xiga xarunta laga raaco gaadiidka ee Eden Prairie Town Center, ee u show xarunta koonfur Galbeed, iyo inta ku dhereran xarunta Koonfur Galbeed iyo carunta Mitchell waxa ay u baahan yihiin in ciidda la rogo ama isbedel laga sameeyo.

- Qeybta 3.2.2.1, "Geology and Groundwater"

JARDIINOYINKA, DHULKA BANAAN IYO GOOBAHA LAGU MADADAASHO

Dadka soo booqanaya jardiinooyinka Purgatory Creek, ee ku taal Koonfurta khadka tareenka una jira masaafu socod lagu gaari karo ee xarunta Koonfur Galbeed waxa aad ka arki kartaa dhismaha halka tareenku maro. Waxba lagama bedelayo halka ay dadku ku lugeeyaan, bushkuleetiyo maraan ee laga galo jardiinada. Inta uu

socdo dhismaha, waxaa isbedel ku imanayaa sida lagu jardiinooyinka.

- Qeybta 3.2.1.4, "Parklands, Recreation Areas and Open Space"

DHULKA LAGU LUGEEYO IYO MARSHABIYEEDIGA

Ma jiro wadiiqo la baabi'inayo Qeybta Eden Prairie, mana jiro isbedel xilliga fog oo lagu sameynayo isku xirka wadiiqoyinka. Waxaa dib loo dhisayaa dhawr meelood oo ka mid ah wadiiqoyinka lugeeyo iyo marshabiyeediga. Khadka isku xira ee taga Purgatory Creek Park sidiisa ayuu ahaanayaa waxaana lagu darayaa wadiiqo/marshabiyeedi cusub oo ku dhereran wadada technology Drive iskuna xirta galbeedka wadada Mitchell Road iyo Xarunta Mitchell.

- Qeybta 3.2.4.4, "Bicycle and Pedestrian"

TAYADA MUUQAALKA IYO DABEECADDA

Lifaaqa Qoraalka Horudhaca ah EIS waxa uu daraasad ku sameeyey saameynta uu ku yeelanayo muuqaalka iyada oo laga eegayo 10 meelood oo kala duwan oo gudaha qeybta Eden Prairie ah lana isticmaalayo nidaamka qiimeynta raadka uu ku reebo ee Hay'adda Dawladda Dhexe ee Maamulka Wadooyinka (FHWA). Mashruuca Khadka Tareenka LRT ee koonfur Galbeed waxa uu saameyn "la taaban karo" ku yeelanayaan muuqaalka laba ka mid ah goobahaas isaga oo aan "saameyn la taaban aan ku yeelaneyn" sideedda kale.

- Qeybta 3.2.1.5, "Visual Quality and Aesthetics"
- Lifaaqa J, "Visual Resources"

WADOOYINKA IYO GAADIIDKA

Sideed meelood oo cusub oo ah isgoysyada uu ka talaabo tareenka ayaa waxaa gaadiidka ku imanaya dib u dhac ama meelaha dadku gaarka u eeyihiin. Xilliga hore oo socodka gaadiidku badan yahay, mid ka mid ah isgoysyada ma gaarsiisna adeeg u dhigma Heerka Adeegga (LOS) iyada oo aan la yeryn; xilliga galabnimada e gaadiidku badan yahay, sadex ka mid ah isgoysyada ma gaarsiisna heerka LOS haddii

aan la yareyn oo aan wax laga qaban. qaar ka mid ah wadooyinka iminka jira wax baa laga bedelayaa, wadooyin cusubna waxaa laga dhisayaa galbeedka wadada eden Road ilaa Cul-de-sac.

- Qeybta 3.2.4.2, "Roadway and Traffic Operations"

HALKA GAADIIDKA LA DHIGTO

Sodon meelood oo gawaarida la dhigto ayaa lagu darayaa hareeraha wadada iyo qiyaastii 250 meelood oo si gaar ah oo leeyahay oo loogu talo galay ganacsiga dhulka laga qaaday.

- Qeybta 3.2.4.3, "Parking"

U HOGAANSANAANTA SHARICYADA LA XIRIIRA DEGAANKA

Gudigu waxa uu dhameystiray qiimeynta U Hogaansanaanga Sharciga ee qeybta Eden Prairie. Ma jirto dhibaato si gaar ah ugu dhacday dadka laga tirada badan yahay ama dakhligoodu hooseeyo.

- Qeybta 3.2.5, "Environmental Justice Compliance"

DHISMAHA HAWLGALKA IYO DAYACTIRKA

Dhismaha hawlgalka iyo Dayactirka ("Operations and Maintenance Facility," OMF) ee la soo jeediyey waxaa laga dhisayaa Hopkins, isgoyska Koonfur Galbeed koonfurta wadada 5aad iyo wadada 15aad.

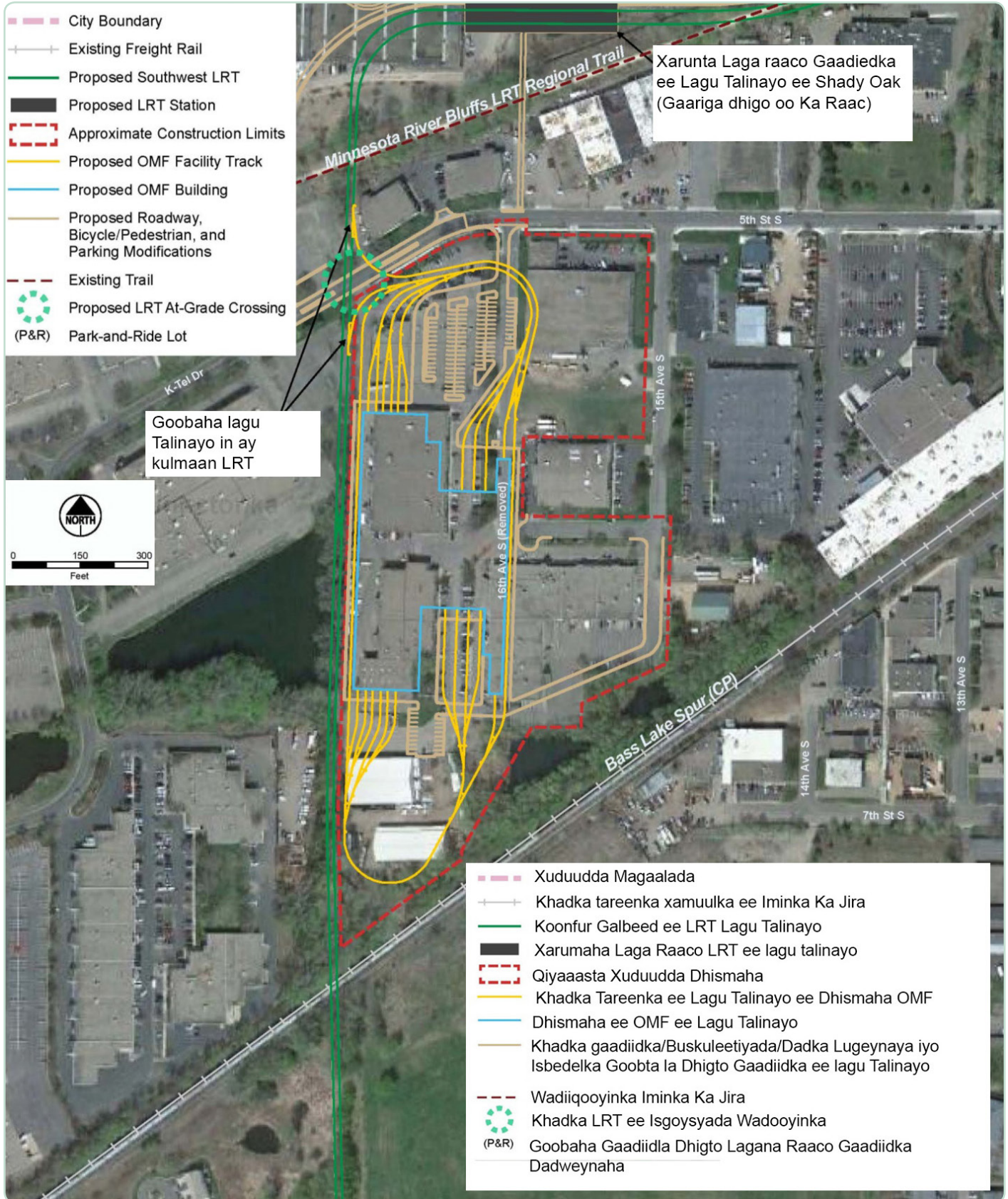
Dhismaha OMF (sawirkiisu ka muuqdo bogga xiga) waxa uu qiyaastii ka kooban yahay 15 acre oo iminka ay degan yihiin ganacsato gaar ah. Dhismaha waxaa loo adeegsanayaa dayactirka tareenada, nadiifinta iyo hoyga tareenada, iyo goob xafiisyo u noqota shaqaalaha maamulka

Qeybta 2.3.2 ee Lifaaqa Qoraalka Horudhaca ah EIS waxaa looga hadlayaa inta uu le'ekaanayo goobta OMF ee qiimeynta lagu sameeyey iyo habka loo adeegsnayo goobta lagu talinayo. Habka lo dooranayo waxa uu ka kooban yahay afar marxaladood:

- Talaabada koowaad, qiimeynta goobta noqoneysa xarunta oo lagu doortay dhawr goobood laga doortay qiyaastii 30 (oo ay ka mid yihiin afarta lagu sheegay Qoraalka Horudhaca ah EIS) ilaa 18.
- Talaabada Labaad waxaa la adeegsaday qiimeyn faahfaahsan oo ku saleysan 13 shuruudood taasoo keenta in 18 ay ka soo baxaan todoba goobood oo suurogal ah.
- Talaabada sadexaad waa daraasad ku sameynta hawlgalka iyo ra'yiga dadaweynaha iyo dadka degaanka, taasoo lagu doonayo in ay soo yareeyso in laba laga doorto todobada goobood.
- Ugu dambeyntii, faahfaahin buuxda oo xaga farsamada ah, iyo aragtida dadweynaha oo labada goobood ee haray, ayaa lagu so ururinayaa doorashada goobta Hopkins.

Qiyastii 160 shaqo oo ah shaqaalaha tareenada ayaa loo wareejinayaa Dhismaha Hawlgalka iyo Dayactirka. Wax saameyn ah kuma yeelaneyso jardiinooyinka ama

Talo soo jeedinta Dhismaha Maamulka iyo Dayactirka



dhulka lagu lugeeyo ama bushkuleetiyada lagu wato ee degaanka.

ISTICMAALKA, LA WAREEGISTA DHULKA, IYO RARISTA

Mashruucu waa mid waafaqsan sharciyada dhulka ee u degsan Hopkins iyo goobaha loogu talo galay isticmaalka dhulka. Qiyastii 18.2 acre oo dhulka ah waxaa loo bedelayaa waxyaabo la xiriira isticmaalka gaadiidka daweynaha ee qeybtan, oo ay ka mid tahay lahaanshaha gebi ahaanba sideed ka mid ah dhulka iyo mid ka mid kuwa kale. Ilaa shan ka mid ah goobaha ganacsiga ayaa laga yaabaa in laga raro halka ay degan yihiin. Guryaha oo lala wareego waxa ay yareyneysaa dakhliga canshuurta ka soo gasha magaalada ilaa \$99,200. Dhismaha waxaa laga yaabaa inuu is beel ku keeno gelitaanka dhismayaasha.

- Qeybta 3.3.1.1, "Land Use"
- Qeybta 3.3.1.2, "Acquisitions and Displacements"

KHAYRAADKA BIYAHA

Qiyaastii ilaa 0.7 acre oo dhulka qoyaanka leh (biyo fadhiga ah) ayaa la daboolayaa qeybtan, iyada oo 0.6 acre ayaa lagu shubi doonaa si loo buuxiyo dhulka biyo fadhiga ah. Gudigu waxa uu dejinayaa hab Qorshe Magdhaw Bixin ah oo lagu wajahayo dhulka la buuxinayo.

- Qeybta 3.3.2.2, "Water Resources"

WAXYAABAH HARAAGA KIIMIKADA IYO WASAQOOWGA

Afar gooboos ayaa lagu aqoonsaday; laba ay ku dhex yaalaan xarunta OMF labadana kalena ay ku dhagan

yihiin. Mashruucu waxa uu baaritaan dheeraad ah ku sameyn doonaa haddii ay muhim tahay in xal laga gaaro. Nadiifnta wasaqoowga waxa uu bilaabanayaa dhismaha ka hor ama bilowga dhismaha.

- Qeybta 3.3.2.3, "Hazardous and Contaminated Materials"
- Qeybta 3.3.2.1, "Geology and Groundwater"

WADOOYINKA IYO GAADIIDKA

Wadada lix iyo tobnaad koonfur inta u dhaxeysa wadada shanaad iyo lixaad ayaa meesha laga saarayaa si looga dhiso xarunta OMF. Waxaa lagu darayaa khad u maro tareenka; khadkaan waxaa maraya tareenka aan shaqada ku jirin oo wax rakaab ah aanay saarneyn.

- Qeybta 3.3.4.1, "Roadway and Traffic"

HALKA GAADIIDKA LA DHIGTO

Tiro 43 meelood oo gaadiidka la dhigto ayaa la baabi'inayaa dhulka ku dhow OMF. Waxaa kale oo suurgal ah in lala wareego afar dhisme kuwaa keeni doona in 310 goobaha baabuurta la dhigto meesha laga saaro. Inta uu socdo dhismaha, waxaa si ku meel gaar ah wax looga bedelayaa goobta gaadiidka la dhigto ee wadada 15aad.

- Qeybta 3.3.4.2, "Parking"

U HOGAANSANAANTA SHARICYADA LA XIRIIRA DEGAANKA

Gudigu waxa uu dhameystiray qiimeynta U Hogaansanaanta Sharciyada ee OMF. Ma jirto dhibaato si gaar ah ugu dhacday dadka laga tirada badan yahay ama dakhligoodu hooseeyo.

- Qeybta 3.3.5, "Environmental Justice Compliance"

QEYBTA ST. LOUIS PARK/MINNEAPOLIS

Qeybta St. Louis Park/Minneapolis ee lagu talinayo inuu maro LRT waa inta u dhaxeysa wadada Louisiana ee St. Louis Park iyo wadada Penn Avenue ee Minneapolis.

Isbedelka lagu sameynayo naqshadda tareenka xamuulka qaada ee qeybta St. Louis Park/Minneapolis waa ay sii soconaysaa. Wadada tareenka dadka qaada waxa uu marayaa dhulka hoostiisa taasoo siineysa tareenka xamuulka qaada dhula uu maro iyo khadka uu maro oo noqoya oogada sare ee dhulka.

Lifaaqa Qoraalka Horudhaca ah EIS waxa ay daraasad ku sameysay isbedelka naqshadda ee qeybta; in sideeda lagu daayo khadka uu maro tareenka xamuulka

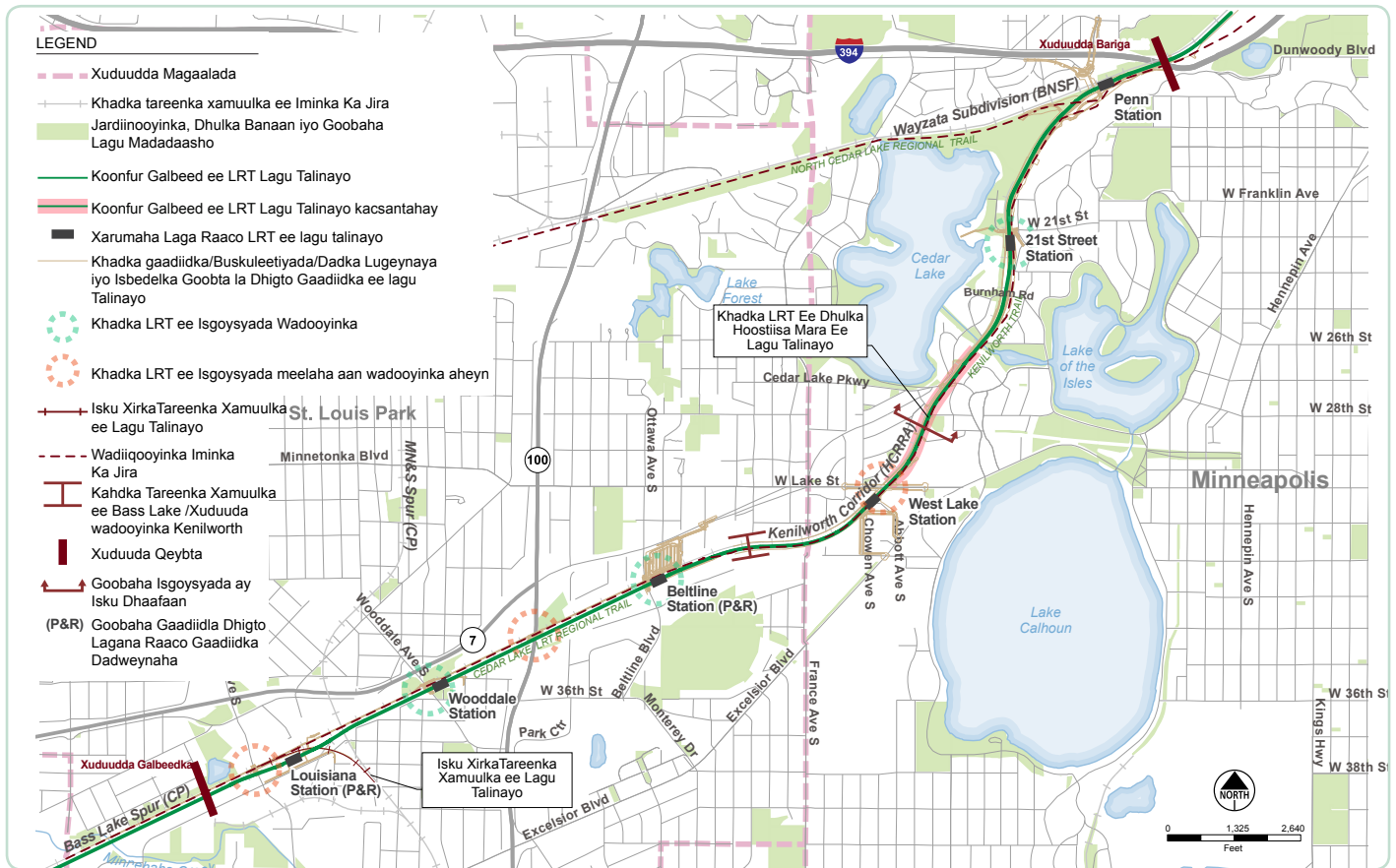
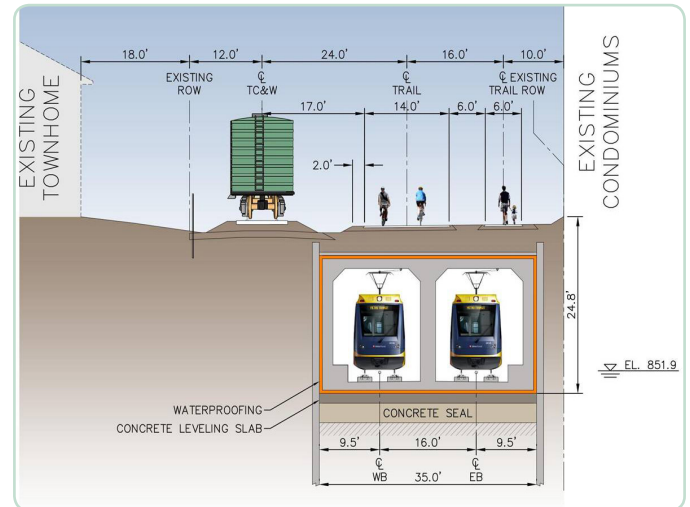
Qeybta St. Louis Park/Minneapolis

➔ Muuqaalka isgoyska ee lagu talinayo ee khadka tareenka ee dhulka hoostiisa mara Kenilworth, una dhaw halka ay ku dhamaato.

⬇️ Qiimeynta Lifaaqa Qoraalka Horudhaca ah EIS ee St. Louis Park/Minneapolis.

ee Kenilworth; dhismaha wado dhulka hoostiisa marta ee Kenilworth ee Minneapolis; isbedel lagu sameeyo goobta iyo mugga halka baaburta loolga tago ee tareenka laga raaco.

Qeybta 2.3.3 ee Lifaaqa Qoraalka Horudhaca ah EIS waxa ay soo koobeysaa isbedelka naqshadda ee horey



qiimeynta loogu sameeyey qeybta Eden Prairie iyada oo faahfaahin ka bixineysa sida isbedelka qiimeynta loogu sameeyey.

KHADKA TAREENKA XAMUULKA IYO KAN DADKU RAACAAN EE DHULKA HOOSTIISA MARA EE KENILWORTH

Habka isbedelka naqshadeynta ee St. Louis Park iyo Minneapolis waxa uu xoogga saarayaa in uu ka jawaabo su'aasha la xiriirta in mashruuca uu qeyb ka noqonayo:

- in meel kale loo raro tareenka xamuulka qaada ee mara ee wadada Bass Lake iyo Kenilworth iyo wadoonyinka kale ee tareenka xamuulka qaada, ama
- in la sii joogteeyo khadka tareenka xamuulka qaada ee wadada Bass Lake iyo Kenilworth.

In meel kale loo raro ama la mideeyo khadka uu tareenka maro qiimeyn ayaa lagu sameeyey intii lagu jiray isbedelka naqshada si looga jawaabo ra'yiga dadweynaha ee Qoraalka Horudhaca ah EIS.

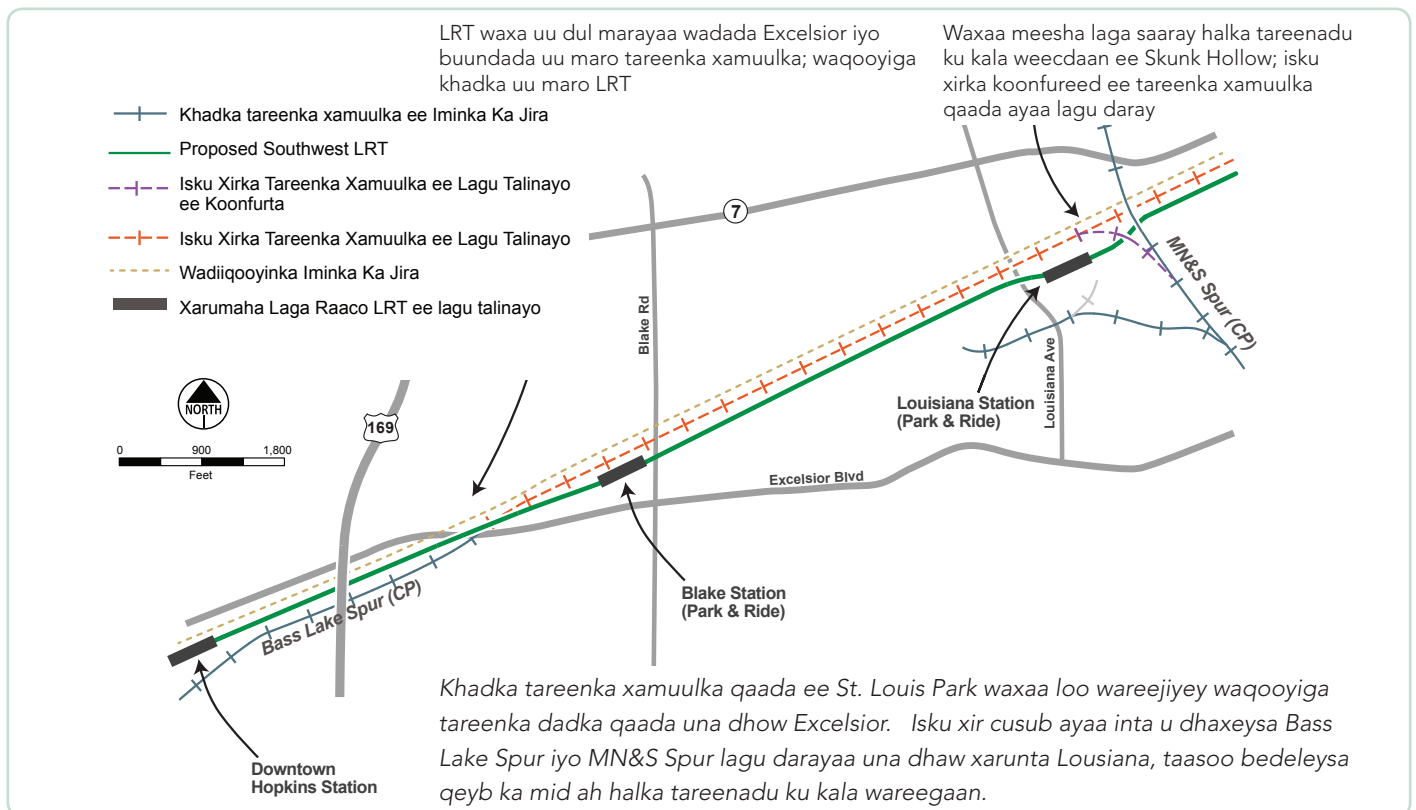
Ra'yiga laga dhiibtay Qoraalka Horudhaca ah EIS waxa uu muujinayaa in naqshadda tareenka xamuulka

qaada oo meel kale loo raro ee lagu xusay Qoraalka Horudhaca ah ee EIS waxaa uu u baahan in dib loo eego si loo tixgeliyo hawlgalka iyo amaanka wadayaasha tareenka xamuulka qaada. Shaqaalaha mashruucu waxa ay ogaadeen in ay muhim tahay in dib loogu noqdo taasoo keeni karta saameyn dadban oo aan lagu xusin Qoraalka Horudhaca ah EIS, oo ay ka mid yihiin dhismayasha la degan yahay; saameynta uu ku yeelanayo Dugsiga Isbaanishka ee St. Louis Park; biyo fadhi meesh alaga saaro; dhisidda gidaar dheer oo tareenku maro una dhow Dugsiga sare ee St. Louis Park iyo degaanka.

Waxaa kale oo la eegay naqshadda lagu mideynayo khadka tareenka xamuulku maro si looga maarmo ama loo yareeyo saameynta dadban ee lagu ogaaday naqshaddii hore. Isbedelka ugu weyn waa ku daritaanka wadada dhulka hootiisa marta ee tareenka dadka qaada ee koionfurta wadada Keniworth. Isbedelka naqshadda ma keenayo in la raro guryaha ama ganacsiga ku yaal wadada Kenilworth wuuna badbaadinaya haroyinka mesha laga saari lahaa ee haddii meel kale raro tareenka xamuulka dadka qaada.

Inta lagu jiro isbedelka naqshadda taasoo bilaabatay ka dib markii la daabacay Qoraalka Horudhaca ah

Dib u habeynta khadka uu maro tareenka xamuulka ee Koonfurta



Khadka Kenilworth iyo Lagon



Khadka Kenilworth iyo Lagon waxa uu isku xiraa Cedar Lake iyo Harooyinka Isles. Labada wada socda ee khadka tareenka xamuulka iyo buundooyinka, ee kor lagu soo bandhigay, waxaa lagu bedelayaa buundooyin cusub oo uu maro tareenka dadka qaada, tareenka xamuulka iyo wadooyinka lagu lugeeyo.

Dhawr mowduuc oo ka mid ah Lifaafa Qoraalka Horudhaca ah ee EIS ayaa siyaabo kala duwan loogu soo bandhigay raad reebka uu ku yeelan karo oo ay ka mid yihiin:

Goobo Dhaqameedka: Khadka Kenilworth waxa uu ku yaalaa waxa uu ku dhex yaalaa dhulka Taariikhiga ah ee Ground Rounds, waxaana uu xaq u yeelanayaa

in laga diiwaan geliyo Keydka Taariikhda Qaranka. (Qeybta 3.4.1.3)

Qeybta 4(f) ee Sharciyada Waaxda Gaadiidka: Sharciga dawladda dhexe ee ilaalinaya jardiinooyinka dadweynaha, goobaha lagu madadaasho, iyo goobaha taariikhiga ah. Qiimeyntan si gaar ah ayaa loogu soo bandhigay Qeybta 3.5 ee Lifaafa Qoraalka Horudhaca ah ee EIS.

Raad Reebka Muuqaalka iyo Dabeecadda Lifaafa Qoraalka Horudhaca ah ee EIS waxa uu qiimeyn ku sameeyey raad reebka uu yeelan karo agaagarka khadka Kenilworth Lagoon.

Lifaafa Qoraalka Horudhaca ah ee EIS waxa uu tilmaamay dhawr raad reeb oo ku iman kara agagaarka khadka Kenilworth, oo ay ka mid yihiin; wax ka bedelidda buundooyinka iminka ka jira; qeyb ahaan in meesha laga saaro ama wax laga bedelo gidaarka kala qeybiya, dib u dhisid lagu sameeyo Maamulka Hawlaha Mashruuca, ee ku dhereran khadka; iyo in meesha laga saaro khudaarta iyo qeyb ka mid ah jiinka khadka. Yareynta raad reebkaas waa qeyb ka mid ah heshiiska loo baahan yahay in laga gaaro ee ku xusan qeybta 106 ee sharciga Badbaadinta dhulka taariikhiga ah ee 1966.

EIS, shaqaalaha mashruucu waxa ay soo saareen oo qiimeyn ku sameeyeen dhar fursadood oo isugu jira in khadka xamuulka la raro ama la mideeyo. Gudiga Gaadiidku waxa ay u xilsaareen la taliet madax banaan si uu qiimeyn ugu sameeyo daraasad cilmiyeed goobaha kala aduwan ee tareenka xamuulka qaada sidoo kalena qiimeyn ku sameeyo raadka uu ku yeelan karo biyaha (ceelasha iyo harooyinka) wadada dhulka hoostiisa marta ee tareenka dadka qaada ee Kenilworth.

Khadka lagu talinayo ee dhulka hoostiisa mara ee LRT waxa uu fursad siinayaa in tareenka dadka qaada uu maro qeybo ka mid ah dhulka lagu talinayo ee aan ku filneyn inuu daboolo baahida dhamaan dhinacada kala duwan. Wadada dhulka hoostiisa marta ee LRT waxa ay mareysaa inta u dhaxeysa Galbeedka wadada Lake iyo koofurta khadka kuna xirmaysa wadada Cedar lake ilaa harada Isles (khadka Kenilworth). Waxa mashruucu uu ku talinayaa dhismaha waddo dhulka hoostiisa marta oo laguna qodo "goo-oo-dabool", wadada dhulka

hoostiisa martana sidaa lagu dhiso lana daboolo dhulka la gooyo. Oogada sare ee khadka tareenku maro waa la simaya oo lagu beerayaa qudaar. Tareenka dadka qaada waxa uu marayaa buundo Kenilworth isaga oo maraya oogada sare ee konfurta ee waqooyiga khadka.

Daraasadda isbedelka naqshadda ee Lifaafa Qoraalka Horudhaca ah EIS waxa ku jira dhawr isbedel oo la jaan qaadaya tareenka xamuulka qaada ee iminka jira laguna hirgelin karo khadka Kenilworth ee tareenka dadka qaada:

- Tareenka xamuulka qaada waxa uu soconayaa dhinaca waqooyi qiyaastii 45 dhudhun hika uu uga dhawaanayo Excelsior kuna sii dhawaanayo wadada Beltline. Tani waxa ay khadka tareenka xamuulka qaada marineysaa waqooyiga khadka tareenka dadka qaada.
- Halka khadka xamuulka ee MN&S ee dul mara Bass Lake, qeyb ahaan Skunk Hollow waxaa laga

saarayaa goobta ay tareenadu ku kala weecdaan (halka taeeranu ku kala weecdaan waa goob loogu talo galay in tareenadu ay aadaan jihooyin kala duwan iyada oo raacaya khadka tareenka oo habka xarafka "Y" oo kale ah loo sameeyey). Halka ay kala weecanayaan waxaa lagu bedelayaa "isku xire koonfureed" inta u dhaxeysa labada khad ee tareenka xamuulka.

- Khadka tareenka xamuulka qaada ee u dhaxeeya Beltline iyo Cedar Lake Parkway dib ayaa loo dhisayaa, iyada oo isbedelk yar lagu sameynayo.
- Kahdka tareenka xamuulka ee u dhaxeeya Cedar Lake Parkway iyo Burnham waxaa loo sameynayaa buundo ilaa 40 dhudhun waqooyi ah.

Gudigu waxa uu ogaaday, marka la tixgeliyey waxyaabaha kale, in khadka tareenka lagu daayo Kenilworth oo laga dhiso waddo dhulka hostiisa marta oo tareenka dadka qaado maro koonfurta Kenilworth inay tahay tan ugu haboon kharash ahaan, una wanaagsan degaanka. Gudigu waa isku raacay talo soo jeedinta taasoo qeyb ka ah miisaniyadda mashruuca ee Abriil iyo Luulyo 2014.

- Qeybta 2.3.3.2, "Design Adjustments Considered in the St. Louis Park/Minneapolis Segment "
- Qeybta 3.4.3, "Economic Effects"
- Qeybta 3.4.4.4, "Freight Rail"

GOOBO DHAQAMEEDKA

Tareenka dadka qaada ee Koonfur Galbeed waxa uu maraa dhawr goobood oo taariikhi ah oo ku yaal St. Louis Park iyo Minneapolis.

Qeybta 3.4.1.3 ee Lifaafa Qoraalka Horudhaca ah EIS waxa uu faahfaahin ka bixinayaa goobaha taariikhiga ah iyo dhismayaasha ku dhow khadka la soo jeediyey ee LRT.

Wadoyinka Kenilworth iyo Kenilworth Lagoon ee isku xirta Cedar Lake iyo harooyinka Isles, oo ay ku yaalaan Dhulka Taariikhiga Ah ee Grand. Khadka waxaa iminka ku yaal oo mara laba buundo oo ay maraan khadka tareenka xamuulka qaada iyo bushkuleetiyaada/dadka lugeynaya. Buundooyinkaas waxaa lagu bedelayaa kuwo cusub oo uu maro tareenka dadka qaada iyo khadka tareenka xamuulka iyo wadiiqooyin.

Waxaa la sameeyey qiimeyn horudhac ah oo lagu ogaanayo saameynta dadban ee laba goobood

soo gaari garta; goobta taariikhiga ah ee Grand iyo Kenilworth Lagoon.

- Qeybta 3.4.1.3, "Cultural Resources"
- Qeybta 3.5, "Draft Section 4(f) Evaluation Update"

JARDIINOYINKA, DHULKA BANAAN IYO GOOBAHA LAGU MADADAASHO

Jardiinooyinka, goobaha lagu madadaasho, iyo dhulka banaana ee qeybta St. Louis Park iyo Minneapolis waxaa ka mid ah Kenilworth Channel/Lagoon, Lake of the Isles Park, Cedar Lake Park, Bryn Mawr Meadows iyo jardiinooyin kale oo yaryar ah. Laba meelood oo lagu socdo ayaa ku dhereran khadka LRT ee la soo jeedinayo.

Natiijada ka dhalatay isbedelka lagu sameeyay Qoraalka Horudhaca ah EIS tan iyo markii la daabacay, ma jirto jardiinooyink, goobo lagu madadaasho, dhul banaana ama furan si joogta ah ayaa loola wareegayaa.

- Qeybta 3.4.1.4, "Parklands, Recreation Areas and Open Spaces"
- Qeybta 3.5, "Draft Section 4(f) Evaluation Update"

KHAYRAADKA BIYAHA

Khadka dhulka hoostiisa la marinayo ee LRT waa mid hoos u qodan; hase yeeshee, waxaa lagu balaarinayaa keydka biyaha ee dhulka hoose inta u dhaxeysa Cedar Lake iyo Harada Isles. Wadada dhulka hoostiisa marta waxaa loo naqshadeeyay in ay noqoto mid xiran, biyuhu aanay geli karin si looga hortago in biyuhu fariistaan. Waa wax dhici kara in biyuhu dhulka kaga soo baxaan. Biyo kasta oo soo gala wadada dhulka hoostiisa marta wax baa laga qabanayaa, haddii ay muhim noqotana, waxaa la isticmaalayaa qalab biyaha dibadda biyaha uga soo tuura. Waxaa la filayaa in wadadani aanay saameyn ku yeelan heerka harooyinka.

Qiyaastii nus acre oo biyaha ah si joogta ah ayaa loo buuxinayaa, waxaana laga yaabaa in harooyinka qaarkood si ku meel gaar ah loo buuxiyo inta dhisamaha uu socdo. Gudigu waxa uu dejinayaa hab Qorshe Magdhaw Bixin ah oo lagu wajahayo dhulka la buuxinayo.

Khadka tareenka ee jira iyo buundooyinka tareenka ee ka dul maraya Kenilworth Lagoon waxaa lagu bedelayaa

khad cusub oo tareenka dadka qaada, tareenka xamuulka, iyo buundooyinka tareenka.

- Qeybta 3.4.2.2, "Water Resources"

WAXYAABAHA HARAAGA KIIMIKADA IYO WASAQOOWGA

Wadada dhulka hoostiisa marta ee Kenilworth LRT waxaa loo dhisayaa si ay ugu adkeysan karto biyaha. Hase yeeshee, haddii biyaha uu ku dhacay wasaqowga ay soo galaan khadka waxbaa laga qabanayaa lagana saarayaa. Lix goobood oo laga yaabo inuu ka jiro wasaqow ayaa la ogaaday kuwaas oo saameyn ku yeelan karto dhismaha Mashruuca. Nadiifnta wasaqowga waxa uu bilaabanayaa dhismaha ka hor ama bilowga dhismaha.

Shaqaalaha mashruuca ayaa diyaarinaya Qorshaha Maareynta Biyaha Dhulka Hoose Ku Jira ka hor inta aan la bilaabin dhismaha. Waaxda Kheyraadka Dabiiciga ah ee Gobolka Minnesota iyo Maamulka Biyo dhaca Minneapaha ayaa dib u eegaya oo ogolaanaya.

- Qeybta 3.4.2.1, "Geology and Groundwater"
- Qeybta 3.4.2.5, "Hazardous and Contaminated Materials"

ISTICMAALKA, LA WAREEGISTA DHULKA, IYO RARISTA

Mashruucu waa mid waafaqsan sharciyada dhulka ee u degsan Eden Prairie iyo goobaha loogu talo galay isticmaalka dhulka. Qiyastii 33.6 acre oo dhulka ah waxaa loo bedelayaa waxyaabo la xiriira isticmaalka gaadiidka daweynaha ee qeybtan, oo ay ka mid tahay lahaanshaha gebi ahaanba 23 ka mid ah dhulka iyo qeyb ka mid ah 29ka kale. Tani waxa ay qeyb ka tahay wadarta dhulka oo dhan ama qeyb ahaan. Ilaa sideed ka mid ah goobaha ganacsiga ayaa laga yaabaa in laga raro halka ay degan yihiin. Guryaha oo lala wareego waxa ay yareyneysaa dakhliga canshuurta ka soo gasha magaalada ilaa \$36,000. Dhismaha waxaa laga yaabaa inuu is beel ku keeno gelitaanka dhismayaasha.

- Qeybta 3.4.1.1, "Land Use"
- Qeybta 3.4.1.2, "Acquisitions and Displacements"
- Qeybta 3.4.3, "Economic Effects"



Khadka ay maraan tareenada xamuulka iyo kuwa dadka qaada ee Kenilworth ee Minneapolis.

DHULKA LAGU LUGEEYO IYO MARSHABIYEEEDIGA

Ma jiro wadiiqo la baabi'inayo Qeybta St. Louis Park/ Minneapolis, mana jiro isbedel xilliga fog oo lagu sameynayo isku xirka wadiiqooyinka. Ma jireyso saameyn mudada dheer ah oo soo gaareysa wadiiqada lagu lugeeyo ee Cedar Lake ama Kenilworth ee qeybtan. Wadiiqootinka ku dharaan khadka tareenka ayaa wax laga bedelayaa halka ay iska gooyaan khadka tareenka. Mudada uu dhismaha socdo, wadiiqooyinka socodka waa la weecin doonaa. Qorshaha mashruuca Tareenka ee Koonfur Galbeed ee LRT waxaa ka mid ah waxaa la xiriira nabadgelyada iyo sidii ay ku raaci lahayeen dadka lugeynaya iyo bushkuleetiyada agaaarka Galbeedka Lake, wadada 21aad, iyo xarunta wadada Penn.

- Qeybta 3.4.1.4, "Parklands, Recreation Areas and Open Spaces"
- Qeybta 3.4.4.5, "Bicycle and Pedestrian"

TAYADA MUUQAALKA IYO DABEECADDA

Lifaaqa Qoraalka Horudhaca ah EIS waxa uu daraasad ku sameeyey saameynta uu ku yeelanayo muuqaalka iyada oo laga eegayo 10 meelood oo kala duwan oo gudaha qeybta St. Louis Park and Minneapolis ah lana isticmaalayo nidaamka qiimeynta raadka uu ku reebo ee Hay'adda Dawladda Dhexe ee Maamulka Wadooyinka (FHWA). Mashruuca Khadka Tareenka LRT ee Koonfur Galbeed waxa uu saameyn "la taaban karo" ku yeelanayaan muuqaalka sadex ka mid ah goobahaas isaga oo aan "saameyn la taaban aan ku yeelaneyn" sadexda kale.

Waxyaabo lagu yareynayo raadka dadban ee ka dhalan kara waxyaabaha uu ka kooban yahay khadka tareenka ayaa lagu ogaanayaa mudada ay injineeradu gacanta ku hayaan taasoo qeyb ahaan laguna cabiro sahanka

dhulka, muuqaalka iyo joogteynta dhulka qaab ahaan sareeya, nalalka iyo calaamadaha wadooyinka.

- Qeybta 3.4.1.5, "Visual Quality and Aesthetics"
- Lifaafa J, "Visual Resources"

SAWAXANKA IYO GARIIRKA

Ganacsiga iyo guryaha qaarkood ayaa laga yaabaa in laga dareemo sawaxanka. Gudigu waxa uu dajinayaa nidaam lagu yareynayo dhibaatada mudada dheer iyo tan gaaban (dhismaha) ee sawaxanka iyada oo lagu darayo qoarshaha ugu dambeeya ee EIS. Qorshahaas waxaa ka mid noqonaya, haba sida munaasibka ku ah, talo soo jeedinta hab dheeraad ah oo lagula socdo sawaxanka laguna qiyaaso oo lagu qiimeeyo, iyo garashada hababka lagu yareeyo sawaxanka.

Khadka tareenka ee lagu talinayo ee Koonfur Galbeed ee LRT waxaa ka mid ah 67 oo laga socdo sawaxanka iyo sadex goobood oo loo adgeegsanayo meelaha sawaxanku ku badan ee xaafadaha la degan yahay ee St. Louis Park iyo Minneapolis. Sawaxanka xaafadaha la degan yahay waxaa ka mid ah: Bariga wadada tareenka ee lagu talinayo ee xarunta Louisiana; xaafadda Hoigaard ee Camerata Way ee galbeedka Highway 100; waqooyiga wadada Burnham ee galbeedka la soo jeedinayo; koonfurta wadada Thomas ee kahdka lagu talinayo; galbeedka wadada Upton ee galbeedka wadada lagu talinayo. Goobaha aan la deganeyn raad meel shexe ah ayuu ku reebaa khadka kenilworth.



Farsanayaqaan ayaa ku rakibaya qalab lagu qiyaaso biyaha dhulka ku jira mid ka mid ah xarumaha lagala socdo ee Kenilworth.

Daraasad ku saabsan gariirka ma aanay muujin wax raad ah oo gariirka ah oo ka jira St. Louis Park iyo Minneapolis.

Lifaafa Qoraalka Horudhaca ah EIS waxa uu sidoo kale qiimeyn ku sameeyaa raadka la taaban karo codka ka dhasha dhulka, kaasoo ah garriirka ka dhasha gariirka ku yimaadka guryaha, gidaarka iyo saqafka. Iyada oo aan yareyn, 54 waxyaabood oo raad ku reeba ayaa ka dhici kara qeybta St. Louis Park iyo Minneapolis, oo ay ka mid tahay 36 degaan oo guryaha la degan yahay ee guryaha Calhoun Island. Meelaha kale ee ay u badan tahay in gariirka noocan raad ku yeesho waa: Galbeedka wadada St. Louis oo ku dhereran; Dean Court, Koonfurta Xerxes Avenue iyo kuwa ku dhereran bariga Benton Boulevard.

- Qeybta 3.4.2.3, "Noise"
- Qeybta 3.4.2.4, "Vibration"

WADOOYINKA IYO GAADIIDKA

Sadex meelood oo cusub oo ah isgoysyada uu ka talaabo tareenka ayaa dib u dhac u keeni karta gaadiidka wadooyinka qeybta St. Louis Park iyo Minneapolis. Wadooyinka iminka jira dib ayaa loo dhisayaa waxaana isbedel looga sameynayaa todoba meelood.

- Qeybta 3.4.4.2, "Roadway and Traffic"

HALKA GAADIIDKA LA DHIGTO

Tiro gaareysa 118 meel oo baabuurta la dhigto ayaa la badi'inaayaa afar goobood oo ka mid ah qeybtan. Waxaa kale oo suural ah in lala wareego 10 dhisme kuwaa keeni doona in 297 goobaha baabuurta ee wadooyinka la dhigto meesha laga saaro.

- Qeybta 3.4.4.3, "Parking"

U HOGAANSANAANTA SHARICYADA LA XIRIIRA DEGAANKA

Gudigu waxa uu dhameystiray qiimeynta U Hogaansanaanga Sharciga ee qeybta St. Louis Park iyo Minneapolis. Ma jirto dhibaato si gaar ah ugu dhacday dadka laga tirada badan yahay ama dakhligoodu hooseeyo.

- Qeybta 3.4.5, "Environmental Justice Compliance"

FAALO KA BIXINTA QORAALKA HORUDHACA AH EE EIS

Ra'yi ka dhiibashada Lifaaqa Qoraalka Horudhaca ah EIS waxaa la qabanayaa ilaa 21 Julay 2015.

Ra'yigaaga waxa aad ku soo diri kartaan iimeyl, boostada ama shaqsi ahaan.

Dhageysiga iyo kulamada dadweynaha ee Lifaaqa Qoraalka Horudhaca ah EIS waxaa la qabanayaa Juun 2015. Si aad macluumaad dheeraad ah uga ogaato kulamada, akhri "Dhageysiga Lifaaqa Qoraalka Horudhaca ah EIS" ee bogga 19aad.

Marka ay dhamaato mudada ra'yi ka dhiibashada, Hay'adda Gaadiidka ee Dawladda (FTA) iyo Gudiga Gaadiidka waxa ay tixgelinayaan dhamaan talo soo jeedinta loo soo gudbiyo waxaana laga bixinayaa jawaabta da'yi ka dhiibashada ee warbixinta ugu dambaysa EIS.

HABKA RA'YIGA LOO DHIIBAN KARO

Kulamada Dadweynaha

Kulamadan waxa ay dadaweynuhu soo bandhigi karaan ra'yigooda. Waxaa kale oo aad ka heli kartaan foomka ra'yi dhiibashada si aad ugu soo gudbisaan qoraal ahaan.

Iimeyl ahaan

Faaldiina qoraalka iimeyl ahaan ugu soo dira: SWLRT@metrotransit.org

Iimeyl ahaan

Faaldiina qoraalka iimeyl ahaan ugu soo dira:

Nani Jacobson

Assistant Director, Environmental and Agreements
Metro Transit – Southwest LRT Project Office
6465 Wayzata Blvd., Suite 500
St. Louis Park, MN 55426

DHAGEYSIGA LIFAAQA QORAALKA HORUDHACA AH EIS

Lifaaqa Qoraalka Horudhaca ah EIS oo daabacan waxaa laga heli karaa Bogga Mashruuca Koonfur Galbeed ee LRT ee www.swlrt.org Isaga oo la daabacay waxa aad ke heli kartaan goobahan:

Eden Prairie City Hall (Xarunta Magaalada), 8080 Mitchell Road, Eden Prairie, MN 55344

Eden Prairie Public Library (Maktabdda Dadweynaha), 565 Prairie Center Drive, Eden Prairie, MN 55344

Edina City Hall (Xarunta Magaalada), 4801 West 50th Street, Edina, MN 55424

Franklin Public Library (Maktabdda Dadweynaha), 1314 East Franklin Avenue, Minneapolis, MN 55404

Hopkins Public Library (Maktabdda Dadweynaha), 22 Eleventh Avenue North, Hopkins, MN 55343

Hopkins City Hall (Xarunta Magaalada), 1010 First Street South, Hopkins, MN 55343

Linden Hills Public Library (Maktabdda Dadweynaha), 2900 West 43rd Street, Minneapolis, MN 55410

Metropolitan Council Library (Maktabdda), 390 Robert Street North, St. Paul, MN 55101

Minneapolis City Hall (Xarunta Magaalada), City Engineer's Office, 350 South Fifth Street, Room 203, Minneapolis, MN 55415

Minneapolis Central Library (Maktabdda Dadweynaha), 300 Nicollet Mall, Minneapolis, MN 55401

Minnesota Legislative Reference Library (Maktabdda), 645 State Office Building, 100 Rev. Dr. Martin Luther King, Jr. Blvd., St. Paul, MN 55155

Minnetonka City Hall (Xarunta Magaalada), 14600 Minnetonka Blvd., Minnetonka, MN 55345

Minnetonka Public Library (Maktabdda Dadweynaha), 17524 Excelsior Blvd., Minnetonka, MN 55345

MnDOT Transportation Library (Maktabdda), 395 John Ireland Blvd., St. Paul, MN 55155

Southwest LRT Project Office (Xafiiska Mashruuca), 6465 Wayzata Blvd., Suite 500 St. Louis Park, MN 55426

St. Louis Park City Hall (Xarunta Magaalada), 5005 Minnetonka Blvd., St. Louis Park, MN 55416

St. Louis Park Public Library (Maktabdda Dadweynaha), 3240 Library Lane, St. Louis Park, MN 55426

Sumner Public Library (Maktabdda Dadweynaha), 611 Van White Memorial Blvd., Minneapolis, MN 55411

Walker Library (Maktabdda Dadweynaha), 2880 Hennepin Ave., Minneapolis, MN 55408

FAALO KA BIXINTA LIFAAQA QORAALKA HORUDHACA AH EE EIS

Gudiga Metropolital waxa ay qabanayaan sadex kulan oo dadweynaha u furan kuna saabsan Lifaafa Qoraalka Horudhaca ah EIS Juun 2015. Kulan dadweynaha u furan ayaa ku xiga dhageysi kasta oo la qabto.

Ujeedada laga leeyahay dhageysiga waa in dadweynaha la siiyo fursad ay ku ogaadaan waxyaabaha uu ka kooban yahay Lifaafa Qoraalka Horudhaca ah EIS. Wax talaabo ah oo la qaadayo ma jirto dhageysiga.

Adeegga turjubaanada ee dadka aan ku hadlin afka Ingiriisiga iyo adeegga loo fidinayo ADA ayaa la idin diyaarinayaa haddii aad codsataan. Si aad u codato turjubaan ama adeegga ADA, fadlan la xiriir Dan Pfeiffer, Southwest LRT Assistant Public Involvement Manager (Kalkaaliyaha Koonfur Galbeed LRT qaabilsan Arrimaha Dadweynaha), ee 612-373-3897 or Daniel.Pfeiffer@metrotransit.org ugu yaraan shan cisho ka hor dhageysiga.

HOPKINS

Talaado, 16 juun, 2015

Hopkins Center for the Arts
1111 Mainstreet
Hopkins

Open House: 5:00 P.M.

Public Hearing: 6:00 P.M.

EDEN PRAIRIE

Arbacadii, 17 juun, 2015

Eden Prairie City Center
8080 Mitchell Road
Eden Prairie

Open House: 5:00 P.M.

Public Hearing: 6:00 P.M.

MINNEAPOLIS

Khamiis, 18 juun, 2015

Dunwoody College of Technology
818 Dunwoody Boulevard
Minneapolis

Open House: 5:00 P.M.

Public Hearing: 6:00 P.M.

MAALGALINTA LAGA CODSADAY DEGAANKA

Magaalooyinka ku dherersan khadka uu maro Koonfur Galbeed LRT iyo Degmada Hennepin waxa ay caddeeyeen qodobada horumarinta ee sida ay ku taliyeen kuna muujiyeen foom gaar ah, laakiin ogolaasho u baahan, dhaqan gelinta mashruuca.

Mid kasta oo ka mid ah talo soo jeedinta Codsiga Miisaanayadda Laga Codsaday Degaanka (LRCIs) ee ay soo horumariyeen habka go'aan gaarista ee magaaloyinka iyo degmada raadna ku yeeshay qiimeynta, natiijadana lagu soo bandhigayo qoraalka ugu dambeeya ee EIS. Haddii ay LRCIs uu qeyb ka yahay Lifaaqa Qoraalka Horudhaca ah ee EIS horeyna aanu u socon ka dib marka la isu keeno isku xirka magaaloyinka iyo degmada, qeyb kama noqonayo qiimeynta qoraalka ugu dambeeya ee EIS.

Waxyaabahaas lagu talinayo looma baahna in ay qeyb ka noqdaan oo lagu daro waxyaabaha la fulinayo ee mashruuca Koonfur Galbeed LRT iyo in ay noqdaan waxyaabaha yareynaya raad kasta oo ka dhalan kara khadka tareenka ee mashruuca Koonfur Galbeed ee LRT. Waxyaabaha lagu talinayo waxaa ay u dhaqan gelin karaan si madax banaan xubnaha daneynaya xilli dambe oo mustaqbalka ah, mana aha shuruud ku xiran mashruuca Koonfur Galbeed LRT.

Waxyaabaha iminka lagu talinayo waxaa ka mid ah laakiin aan la sii saadaalin in ay keenayaan natiijo dadban.

Maalgelinta la soo jeediyey waxaa ka mid ah:

- Horumarinta wadooyinka degaamka
- Dhulka siman, simista wadooyinka, iyo muuqaalka dabiiciga ah.
- Horumarinta bushkuleetiyo iyo dhulka lugeeyo.
- Dhaqdhaqaaqa adeegga daruuriga ah sida nalka iyo biyaha
- Isbedelka sida loo fulinayo

Macluumaad dheeraad ah oo ku saabsan Maalgelinta Laga Codsaday Degaanka waxa aad ka heli kartaa Qeybta 2.6 iyo Lifaaqa F ee Lifaaqa Qoraalka Horudhaca ah EIS.

Habab Kale

Si aad qoraalkan ugu codsato in lagugu soo gaarsiiyo habab kale, ama aad u baahan tahay in lagaa caawiyo in aad hesho qoraalkan, fadlan so xiriir:

Dan Pfeiffer
Southwest LRT Assistant Public Involvement
Manager
612-373-3897
Daniel.Pfeiffer@metrotransit.org

Xiriiriyaha Gaarsiinta Bulshada

Xiriiriyaaasha gaarsiinta bulshada ee mashruuca Koonfur Galbeed ee LRT waa dadka ugu horeeya ee dadweynaha, ururada bulshada, iyo goobaha ganacsigu la xiriiri karaan. Waxa idinkaga jawaabi karaan su'aalaha, u soo gudbin kartaan ra'yigiina, idinkana caawin kara xalinta wixii dhibaato ah ee jira.

Xiriiriyayaasha gaarsiinta bulshada ayaa mas'uul ka ah qeybta Koonfur Galbeed ee LRT.

MINNEAPOLIS

Sophia Ginis 612.373.3895
Sophia.Ginis@metrotransit.org

ST. LOUIS PARK, HOPKINS

Nkongo Cigolo 612.373.3825
Nkongo.Cigolo@metrotransit.org

MINNETONKA, EDEN PRAIRIE

James Mockovciak 612.373.3894
James.Mockovciak@metrotransit.org



Southwest LRT Project Office
6465 Wayzata Boulevard, Suite 500
St. Louis Park, MN 55426

Phone: 612.373.3800
Fax: 612.373.3899

email: swlrt@metrotransit.org
www.swlrt.org



Adeegga Gaadiidka dadweynaha waa adeeg ay bixiyaan Gudiga Magalooyinkal.



The Metropolitan Council
390 Robert Street North
St. Paul, MN 55101

Phone: 651.602.1000
TTY: 651.291.0904

email: public.info@metc.state.mn.us
www.metrotransit.org