



SOUTHWEST LRT

(KEV TSHEB CIAV HLAU TXUAS NTXIV
RAU TXOJ METRO GREEN LINE)

Phau Ntawv Qhia txog tsab ntawv Supplemental Draft EIS

Tsab ntawv Southwest Light Rail Transit Supplemental Draft Environmental Impact Statement (EIS) yog ib co nqe lus ntxiv rau tsab ntawv Southwest Transitway Draft EIS. Phau ntawv qhia no yog ua tawm los mus pab nrhiav lus qhia txog thiab tso cov lus txhawj xeeb txog tsab ntawv Supplemental Draft EIS.

Peb tau txais pej xeeb cov lus txhawj xeeb txog tsab ntawv Southwest Transitway Draft EIS, lub koom haum Metropolitan Council thiaj li tau hloov kho tus qauv uas xub tsim tawm rau ntawm qhov hauj lwm Southwest Light Rail Transit (LRT) Project lawm. Tsab ntawv Supplemental Draft EIS yuav soj ntsuam seb puas yuav muaj tej yam yuav tshwm sim cuam tshuam vim cov kev hloov kho ntawv.

Phau ntawv qhia no yuav tsis piav txhua yam uas yuav tshwm sim cuam tshuam li hais hauv tsab ntawv Supplemental Draft EIS. Tab sis, nws qhia txog cov ntsiab lus tseem ceeb ntawm txoj kev hloov rau qhov hauj lwm no uas yuav kawj tej yam yuav tshwm sim cuam tshuam txij li thaum luam tawm thawj daim Draft EIS.

Cov Thawj Ntsiab Lus (Executive Summary) txog ntawm tsab ntawv Supplemental Draft EIS qhia txog qhov yuav pab tau koj kawm txog thiab nkag siab txog tej yam yuav tshwm sim cuam tshuam uas tau hais qhia hauv tsab ntawv Supplemental Draft EIS.

Thov caw pej xeeb saib thiab tso cov lus txhawj xeeb txog tsab ntawv Supplemental Draft EIS rau lub sij hawm uas teev tseg rau pej xeeb tso cov lus txhawj xeeb, thaum 5/22/2015 txog rau 7/21/2015. Tsab ntawv Supplemental Draft EIS thiab thawj daim Draft EIS muaj nyob rau ntawm qhov website txog qhov hauj lwm Southwest LRT Project, www.swlrt.org, thiab tsab ntawv Supplemental Draft EIS muaj luam ua ntawv qhia rau pej xeeb uas nyob raws cheeb tsam uas ze rau txoj kev tsheb ciav hla LRT txoj kab ke rau lub sij hawm teev tseg rau pej xeeb tso cov lus txhawj xeeb. Tig mus saib nploog 17 yog hais tias xav tau ib daig ntawv luam txog tsab ntawv Supplemental Draft EIS thiab kev tso cov lus txhawj xeeb.

Contents

Qhia Txog Qhov Hauj Lwm Southwest LRT Project	2
Qhia Txog tsab ntawv Supplemental Draft EIS	4
Txoj Kev Hloov Cov Qauv Tsim Tawm	4
TEJ YAM YUAV TSHWM SIM TSHIAB TXOG KEV HLOOV COV QAUV TSIM TAWM	
Ntu Hauv Eden Prairie	6
Chaw Khiav thiab Kho Hauj Lwm Operations and Maintenance Facility	8
Ntu Hauv St. Louis Park/Minneapolis	10
YUAV MUS SAIB THIAB TSO COV LUS TXHAWJ XEEB LI CAS	
Kev Tso Lus Txhawj Xeeb rau tsab ntawv Supplemental Draft EIS	17
Rooj Sib Tham txog tsab ntawv Supplemental Draft EIS tej yam qhia ntxiv	18
TEJ YAM QHIA NTXIV	
Nrhiav Nqis Peev Rau Cov Nyob Ze	19

Lub koom haum Metropolitan Council yuav muaj ib lub rooj sib tham txog ntawm tsab ntawv Supplemental Draft EIS rau pej xeeb thaum Lub Rau Hli Xyoo 2015. Tig mus saib nploog 18 yog xav paub txog cov sij hawm thiab cov chaw yuav sib tham.

Yog koj muaj lus nug dab tsi txog ntawm qhov hauj lwm Southwest LRT Project los sis txoj cai National Environmental Policy Act (NEPA) thiab txoj cai Minnesota Environmental Policy Act (MEPA), los sis yog koj xav tau kev pab mus saib tsab ntawv Supplemental Draft EIS, thov tiv tauj tus Southwest LRT Community Outreach Coordinator, tus pab pej xeeb nyob rau ntawm koj cheeb tsam uas muab teev tseg rau ntawm nploog 19.

Phau ntawv qhia no yog ua tawm los mus qhia txog kom paub txog xwb. Yog yuav tso cov lus txhawj xeeb ces mus tso rau ntawm tsab ntawv Supplemental Draft EIS xwb, tsis yog rau ntawm phau ntawv qhia no. Yog muaj kev cov nyom li cas rau ntawm phau ntawv qhia no thiab tsab ntawv Supplemental Draft EIS, muab xam hais tias cov lus hauv tsab ntawv Supplemental Draft EIS yog cov tseem thiab yog lawm.

QHIA TXOG QHOV HAUJ LWM SOUTHWEST LRT PROJECT

Qhov hauj lwm Southwest Light Rail Transit Project (Kev tsheb ciav hlau txuas ntxiv rau txoj METRO Green Line) yog ib txoj tsheb ciav hlau tshiab uas yuav txuas tauj hauv plawv nroog Minneapolis thiab yuav mus kom txog rau cov zej zog hauv cov nroog St. Louis Park, Hopkins, Minnetonka, thiab Eden Prairie, dhau mus txog ze rau nroog Edina.

Cov kev tsheb ciav hlau no yuav muaj li ntawm 17 lub tsev tos tsheb tshiab thiab kwv yees deb li ntawm 16 miles uas yuav muaj ob txoj kev tsheb ciav hlau khiav raws ib seem. Txoj kev tsheb ciav hlau no yuav mus txog rau tej chaw uas pej xeeb tuaj mus coob tshaj nyob rau cheeb tsam no xws li hauv plawv nroog Minneapolis, lub chaw nrhiav hauj lwm Opus/Golden Triangle hauv Minnetonka thiab Eden Prairie, lub tsev kho mob loj Methodist Hospital hauv St. Louis Park, lub khws loj Eden Prairie Center Mall, thiab mus txog rau Minneapolis Chain of Lakes.

Southwest LRT yuav txuas tauj ntxiv rau txoj tsheb ciav hlau METRO Green Line (Central Corridor LRT), uas yuav caij ib lub tsheb ciav hlau mus kom txog rau tej chaw xws li lub tsev kawm ntawv qib siab University of Minnesota, lub tsev dawb Capitol thiab hauv plawv nroog St. Paul. Txoj kev no yuav mus sib txuas tauj rau cov kev tsheb khiav mus los, thiab txuas nrog METRO Blue Line, txoj Northstar Commuter Rail line, cov kev caij tsheb npav uas pej xeeb siv heev tshaj, thiab lwm cov kev tsheb khiav thiab kev tsheb ciav hlau tshiab rau lawm yav tom ntej. Cov kev tsheb npav khiav hauv nroog uas nyob ze rau ntawm txoj kev tsheb ciav hlau tshiab LRT yuav muab kho kom dho mus txuas tauj rau cov tsev tos tsheb uas nyob ze pej xeeb cov vaj tse, cov tsev lag luam thiab rau cov tsev kawm ntawv.

Cheeb tsam uas yuav khiav hauj lwm rau txoj kev tsheb ciav hlau tshiab Southwest LRT line, hu ua Southwest Corridor, yuav mus txog cov chaw nrhiav hauj lwm loj nyob rau cheeb tsam ntawv thiab cov zej zog pej xeeb nyob uas pib loj zuj zus tuaj. Vim hais tias kev mus los ntawm cov kev tsheb no tsuas muaj coob zuj zus tuaj xwb txij li 25 lub xyoo tas los no.

Lub koom haum Metropolitan Council kwv yees tau hais tias pej xeeb thiab cov hauj lwm hauv cheem tsam Southwest Corridor tsuas yuav muaj coob zuj zus tuaj xwb, thiab tsuas yuav muaj tsheb coob zuj zus tuaj ua rau kev mus los nyuaj tshaj qub lawm xwb.

Txoj kev tsheb ciav hlau tshiab Southwest LRT line yuav ntxiv ib txoj hau kev mus los ruaj ntseg rau cov pej xeeb uas mus ua hauj lwm nyob rau ntawm Southwest Corridor. Cov kev tsheb ciav hlau light rail yuav pab tau “reverse commute, kev mus los” rau cov pej xeeb uas nyob rau hauv nroog Minneapolis los sis St. Paul es ua hauj lwm nyob rau ntawm Southwest Corridor chaw hauj lwm xws li Golden Triangle hauv Eden Prairie.

Hennepin County thiab cov nroog Eden Prairie, Minnetonka, Hopkins, St. Louis Park thiab Minneapolis yog cov raus tes hauv qhov hauj lwm Southwest LRT Project no.

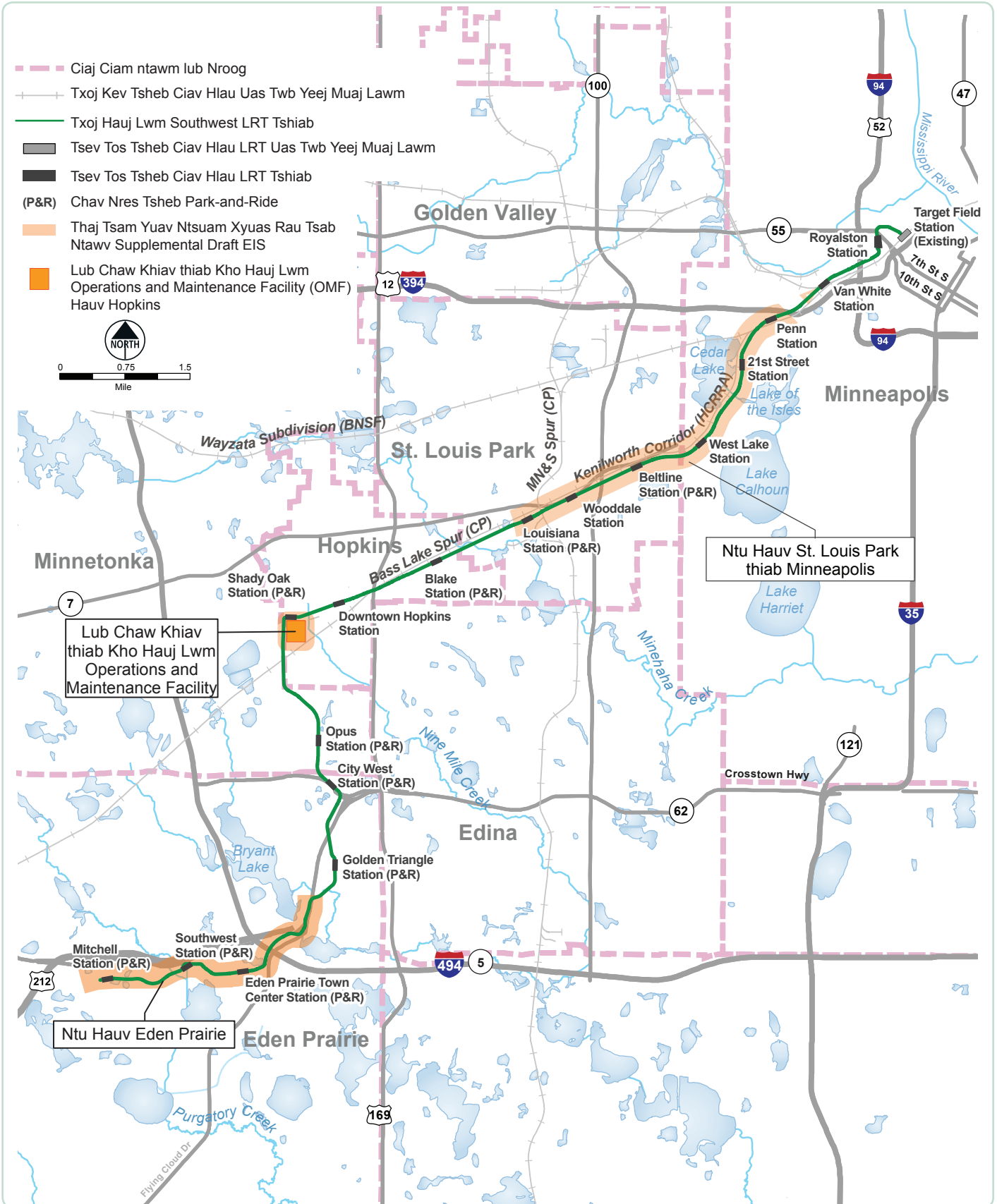
Tus nqi tag nrho uas yuav tsim tawm thiab tsa tau qhov hauj lwm Southwest LRT Project yuav raug kwv yees li ntawm \$1.65 billion nyiaj duas las. Kev nrhiav nyiaj pab yuav los ntawm ntau qhov chaw pab nyiaj los.

Lub koom haum Federal Transit Administration (FTA) yuav pab ib nrab ntawm tus nqi, kwv yees li ntawm \$827 million nyiaj duas las. Lub koom haum Counties Transit Improvement Board (CTIB) yuav pab kwv yees li ntawm 30 feem puas tus nqi, los sis kwv yees li ntawm \$496 million nyiaj duas las. Lub koom haum Hennepin County Regional Railroad Authority (HCRRRA) thiab State of Minnesota ib leeg yuav pab nyiaj kwv yees li ntawm 10 feem pua ntawm tus nqi, los sis \$165 million nyiaj duas las.

Lub koom haum Metropolitan Council yog lub koom haum uas los coj kev rau qhov hauj lwm Southwest LRT Project thiab yuav tuav cov nyiaj pab los ntawm tsoom fww. Lub koom haum FTA yog lub koom haum uas coj kev rau tsoom fww. Lub koom haum U.S. Army Corps of Engineers yog ib lub koom haum uas yuav koom tes ua ke nrog rau tsab ntawv Supplemental Draft EIS vim nws yog tus tswj kav cov kev cov cai txog ib puang ncig rau hauv tsoom fww. HCRRRA yog lub koom haum hauv zos uas yav tas los tau coj kev rau txoj hauj lwm no thaum tseem tab tom tsim tawm thawj daim Draft EIS thiab thaum lub sijhawm teev tseg rau pej xeeb tso cov lus txhawj xeeb, uas twb xaus rau thaum lub Kaum Ob Hli Xyoo 2012.

* Nyob rau lub Plaub Hlis 27, 2015, sawv daws tso tawm ib tug Revised project nqi kwv yees li \$ 1.994 billion. Qhov no yog ib qho kwv yees li \$ 341 lab nce tshaj cov nyiaj txiag. Lub ntxiv cov nqi muaj feem txog rau cov neeg pluag tej yam kev mob av raws Southwest LRT kab, av kab mob sib kis nyob rau hauv St. Louis Park thiab Hopkins, project qeeb vim ntxiv tshawb fawb, thiab cov khoom txeeb lwm tus thaj av yuav thiab yuam cai tsiv chaw nyob. Cov nyiaj lub tswv yim los sib tham nyob rau hauv Tshooj 5 ntawm lub Supplemental EIS tseem nyob rau hauv kev sib tham rau lub ntxiv cov nqi.

Thaj Tsam Yuav Ntsuam Xyuas Rau Tsab Ntawv Supplemental Draft EIS



QHIA TXOG TSAB NTAWV SUPPLEMENTAL DRAFT EIS

Tsab ntawv Supplemental Draft EIS yuav soj ntsuam peb thaj chaw nyob rau ntawm txoj kev tsheb ciav hlau tshiab Southwest LRT uas yuav muaj tej yam tshwm sim cuam tshuam txog ntawm ib puag ncig vim cov kev hloov cov qauv tsim tawm tsim tawm txij li thaum luam tawm thawj daim Draft EIS.

Yuav tsum tau tsim muaj tsab ntawv Supplemental Draft EIS vim hais tias lub koom hoom Federal Transit Administration (FTA) thiab Metropolitan Council txiav txim siab lawm hais tias kev hloov cov qauv tsim tawm tsim tawm uas nyob ntawm Locally Preferred Alternative (LPA) tom qab tau luam tawm thawj daim Draft EIS yuav muaj tej yam tshwm sim cuam tshuam txog ntawm ib puag ncig uas tsis pom nyob rau hauv thawj daim Draft EIS.

Cov Ntsiab Lus Hauv Tsab Ntawv Supplemental Draft EIS

Lub hom phiaj thiab xav tau: Vim li cas ho tsim kho qhov hauj lwm Southwest LRT project, vim yuav pab kev mus ncau cuag thiab kev mus los kom zoo tshaj qub tuaj, yuav pab tau kev txuag nyiaj rau txoj kev khiav mus los thiab ua ib co hau kev rau cov kev tsheb khiav mus los muaj kev sib tauj hauv lub cheeb tsam no.

Qhov hauj lwm no yuav kho txij li: Tshwj xeeb rau cov kab ke tsheb khiav, cov tsev tos tsheb thiab kev khiav hauj lwm rau txoj kev tsheb ciav hlau tshiab Southwest LRT project.

Kev hloov cov qauv tsim tawm raws li thawj daim Draft EIS: Cov kev hloov cov qauv tsim tawm tshiab uas lub koom haum Metropolitan Council yuav kho vim cov lus txhawj xeeb pej xeem tso nyob rau ntawm thawj daim Draft EIS; cov txheej txheem yuav siv los mus soj ntsuam kev yuav hloov kho cov qauv tsim tawm tshiab; kev piav txog kev hloov cov qauv tsim tawm uas tau muab los soj ntsuam nyob rau hauv tsab ntawv Supplemental Draft EIS.

Yuav muaj kev cuam tshuam li cas rau pej xeem: Kev hloov siv thaj av; kev xeeb lwm tus thaj av yuav thiab yuam cov pej xeem thiab lag luam tsiv chaw nyob; tej yam pab cuam rau ib haiv neeg twg xws li cov tsev muaj nqis uas ib txwm muaj; muaj kev cuam tshuam txog cov park, tej thaj chaw ua si thiab

cov tiaj dav qhib lug; raug qhov muag thiab ntiaj teb kev zoo nkauj aesthetics.

Yuav muaj kev cuam tshuam li cas rau ib puag ncig: Tej yam tshiab yuav tshwm sim rau ntawm ib puag ncig uas ntuj tsim xws li cov suab nrov thiab kev co tshee; tej toj roob hauv pes thiab cov dej av; cov hav iav thiab cov tiaj dej nyab; tej yam kawj teeb meem thiab tau kis tsis huv lawm.

Yuav muaj kev cuam tshuam li cas rau kev lag luam: Kev cuam tshuam txog lag luam ntawm zej zog yuav nyob ntawm seb kev tsim tawm thiab kev khiav hauj lwm rau qhov hauj lwm no siv tas nyiaj txiag pes tsawg; kev tsim dua lag luam thiab vaj tse tshiab nyob ncig rau ntawm cov tsev tos tsheb tshiab; tej zaum kuj yuav hloov kev mus los rau cov tsheb ciav hlau uas thauj khoom khiav hauj lwm.

Yuav muaj kev cuam tshuam li cas rau kev khiav mus los: Npaj kev yuav hloov pej xeem kev khiav mus los; yuav hloov kev mus los rau cov tsheb pej xeem tsav, kev tsheb ciav hlau uas thauj khoom, cov kev rau pej xeem tau taug kev thiab caij tsheb kauj vab; kev nyab xeeb thiab kev tso siab.

Ua raws li Environmental Justice: Environmental Justice ntsuam xyuas tej yam uas yuav cuam tshuam tau rau cov pej xeem haiv neeg tsawg thiab cov tsev neeg tau nyiaj hli tsawg.

Thawj daim Draft Section 4(f) kev ntsuam xyuas: Muaj ntaub ntawv sau tseg qhia txog cov dej num uas tau ua rau yam hauj lwm no raws nraim li tsab cai Section 4(f) hauv U.S. Department of Transportation Act of 1966, txoj cai no yog tsoom fww tsim los mus tiv thaiv cov park uas pej xeem yog cov tswv, chav tiaj ua si thiab tej chaw uas muaj tsiaj quv nyob nrog rau tej tsev uas ib txwm ua tau cia los ntev uas muaj tsw lawm.

Kev koom tes rau pej xeem thiab koom haum: Yuav tau piav meej tseeb txog kev koom tes rau txoj hauj lwm no los ntawm cov koom haum; qhov hauj lwm no pawg neeg tawm tswv yim; yuav tsum muaj cov ntawv tso cai; kev sib tham rau pej xeem, muaj txheej xwm thiab kev mus nthuav qhia txog txij li thaum luam tawm thawj daim Draft EIS.

Kauj ruam tom ntej thiab kev nrhiav nyiaj txiag: Cov hom phiaj uas tau kwv yees tseg tom qab luam tawm tsab ntawv Supplemental Draft EIS; nrhiav kev pab nyiab txiag los mus tsim kho thiab khiav hauj lwm rau qhov hauj lwm Southwest LRT project.

Txoj Kev Hloov Cov Qauv Tsim Tawm

Cov txheej txheem qhia kev tawm cov kev hloov cov qauv tsim tawm uas raug ntsaum xyuas nyob rau tsab ntawv Supplemental Draft EIS xub pib lub caij tau txais pej xeeem cov lus txhawj xeeb rau ntawm tsab ntawv Southwest Transitway Draft EIS xyoo 2012.

Tsab ntawv Southwest Transitway Draft EIS tau soj ntsuam ntau txoj hau kev los mus kho kev mus los kom zoo rau ntawm thaj tsam Southwest Corridor thiab tau tis npe rau txoj kev tshab ciav hlaus uas raws txoj kab ke hu ua "LRT 3A" lub npe tas nrho yog hu ua Locally Preferred Alternative (LPA).

Thaum luam tawm thawj daim Draft EIS tag kuj muaj ib lub sij hawm teev tseg rau pej xeeem tso cov lus txhawj xeeb nrog rau rooj sib tham rau cov pej xeeem. Tsoom fww hauv nroog, pej xeeem cov koom haum, cov lag luam, cov koom haum thiab vim pej xeeem kev tso cov lus txhawj xeeb txog thawj daim Draft EIS. Cov ntawv luam tseg txog txhua cov lus txhawj xeeb uas peb tau txais txog thawj daim Draft EIS muaj nyob rau ntawm Southwest LRT lub website.

Cov neeg ua hauj lwm rau qhov hauj lwm no tau koom tes nrog cov tsoom fww hauv nroog thiab lwm cov uas raus tes rau qhov hauj lwm no los mus tsim tawm tej yam uas yuav hloov kho cov qauv tsim tawm uas tau hais txog hauv cov lus txhawj xeeb pej xeeem tso nyob rau ntawm thawj daim Draft EIS.

Ib co kev hloov kho uas yuav tshwm sim tau muab sau ua ke rau qhov hauj lwm tshiab no thiab cov nyiaj xtiag tau lees txais los ntawm lub Council thaum lub Plaub Hlis thiab lub Xya Hli Xyoo 2014.

Tawm tswv yim rau tsab ntawv Draft EIS



Tsab ntawv Supplemental Draft EIS

Daim duab saum toj qhia txog cov kauj ruam ntawm txoj kev hloov cov qauv tsim tawm tsim tawm.

Muaj ntau yam qhia ntiv txog txoj hau kev uas yuav siv los mus tsim tawm kev hloov cov qauv tsim tawm rau hauv txhua thaj tsam ntawm tsab ntawv Supplemental Draft EIS uas muaj nyob rau hauv Chapter 2 ntawm tsab ntawv Supplemental Draft EIS.

Appendices: Ntau tsab appendices ntiv rau tsab ntawv Supplemental Draft EIS yuav muaj tej yam qhia ntiv, xws li:

- Cov ntawv teev tseg qhia txog ntau ntawv txhawb thiab cov ntau ntawv technical report
- Kev tiv tauj xa ntawv rau cov koom haum
- Kev tsim tawm thiab ntsuam xyuas txog kev hloov cov qauv tsim tawm txij li thaum luam tawm thawj daim Draft EIS
- Tsab ntawv Supplemental Draft EIS kev tawm tswv yim kos duab
- Ib co lus memoranda qhia txog cov suab nrov thiab kev co tshab

- Tag nrho cov lus uas teb rau cov lus txhawj xeeb pej xeeem tso rau hauv tsab ntawv Supplemental Draft EIS
- Daim ntawv teev cov npe pej xeeem uas npaj thiab txais
- Daim ntawv teev cov npe tau kev pab cuam thiab cov pov thawj
- Cov ntawv ceeb toom rau pej xeeem
- Thawj daim Draft Section 4(f) Cov lus tshiab qhia txog ntau ntawv txhawb
- Cov ntau ntawv technical report kev pab cuam txog kev pom

YUAV CUAM TSHUAM LI CAS RAU IB PUAG NCIG NTAWM THAJ TSAM YUAV NTSUAM XYUAS

Cov nploog ntawv tom ntej no yuav piav me ntsis txog tej yam uas yuav muaj kev cuam tshuam li cas rau ib puag ncig nyob rau ntawm peb thaj tsam uas yuav ntsuam xyuas hauv tsab ntawv Supplemental Draft EIS: tej feem hauv Eden Prairie; Chaw Khiav thiab Kho Hauj Lwm Operations and Maintenance Facility tshiab hauv Hopkins; thiab tej feem hauv St. Louis Park thiab Minneapolis.

NTU HAUV EDEN PRAIRIE

Ntu hauv Eden Prairie yuav txuas mus kom txog ze kev tshuam ntawm ob txoj kev Technology Drive thiab Mitchell Road mus txog ze kev tshuam ntawm txoj kev Flying Cloud Drive thiab Valley View Road.

Nyob rau ntu no, LRT txoj kab ke raug hloov kho kom khiav raws sab qab tej ntawm txoj kab ke ua tau soj ntsuam hauv thawj daim Draft EIS, thiab cov chaw ntawm ob lub tsev tos tsheb tau hloov tag lawm. Lub hom phiaj los mus hloov kho no yog kom txuas tau txoj hau kev mus rau tej chaw ua si uas zej zog nyiam tuaj mus xws li Eden Prairie cov hoob kas rau pej xeem thiab lub khws loj Eden Prairie Center Mall. Tsab ntawv Supplemental Draft EIS tau soj ntsuam tej yam uas ntxim li yuav tshwm sim los ntawm kev hloov kho txoj kab ke thiab cov chaw uas yuav ua cov tsev tos tsheb.

Tshooj 2.3.1 ntawm tsab ntawv Supplemental Draft EIS piav me ntsis txog cov kev hloov cov qauv tsim tawm uas tau muab soj ntsuam ntawm ntu hauv Eden Prairie, thiab qhia hais tias cov kev hloov kho no raug soj ntsuam li cas.

KEV SIV THAJ AV, TXEEB LWM TUS THAJ AV YUAV THIAB YUAM CAI TSIV CHAW NYOB

Qhov hauj lwm no phim siv nrog thaj av uas tau npaj tseg los ntawm lub nroog Eden Prairie nrog rau lwm thaj av uas yuav siv nyob ze thiab. Kwv yees li ntawm 22.3 acres av yuav muab hloov kho lo mus ua kev mus los rau pej xeem nyob rau ntu no, nrog rau kev txeeb lwm tus thaj av yuav uas muaj li ntawm ob thaj av parcel thiab tej feem ntawm 33 lwm thaj av. Yuav yuam li ntawm cuaj lub chaw lag luam tsiv chaw nyob. Kev txeeb lwm tus thaj av yuav yuav txo nyiaj se av los ntawm cov thaj av no kwv yees li ntawm \$34,600. Kev tsim kho vaj tse tej zaum yuav hloov kev mus los rau tej thaj av thiab.

- Tshooj 3.2.1.1, "Land Use"
- Tshooj 3.2.1.2, "Acquisitions and Displacements"

KEV PAB TXOG DEJ

Kwv yees li ntawm 4.7 acres cov hav iav yuav muab kho ntim kom tus yees rau ntu no, thiab 13.4 acres cov uas twb kho lawm yuav muab mus tso rau cov tiaj dej nyab. Cov sab laj Council kuj xav tsim ib lub tswv yim Compensatory Mitigation Plan los pab rau cov hav iav thiab cov tiaj dej nyab uas yuav xiam nyiaj txiag. Yuav npaj ib txoj kev tsheb ciav hlau tshiab hla tus dej Purgatory Creek.

- Tshooj 3.2.2.2, "Water Resources"

TEJ YAM KAWJ TEEB MEEM THIAB TAU KIS TSIS HUV

Yog yuav tsum tau nqus dej hauv qab kev los, tej zaum tseem yuav nqus tau tej dej uas tau kis tsis huv lawm los mus nkag rau cov kav yas uas nqus dej. Twb yeej pom tau hais tias muaj rau thaj chaw uas tsis huv lawm uas ntxim li yuav kawj teeb meem rau qhov hauj lwm lub sij hawm tsim kho cov kev no. Kev tu tej kev tsis huv no yuav pib ua ntej kev tsim kho cov kev no los sis thaum tab tom tsim kho cov kev no.

- Tshooj 3.2.2.5, "Hazardous and Contaminated Materials"

COV SUAB NROV THIAB KEV CO TSHEE

Ob lub tsev txais tos qhua nyob rau ntu hauv Eden Prairie yuav hnov cov suab nrov toog ntsej heev. Tab sis hais txog kev co tshee no ces tam li muab ntsuas los yuav tsis muab nyob rau hauv Eden Prairie. Tej yam uas ntxim li yuav tshwm sim ntawm lub tsev Optum nyob rau txoj kev Technology Drive mam li muab ntsuas rau thaum daim kawg Final EIS.

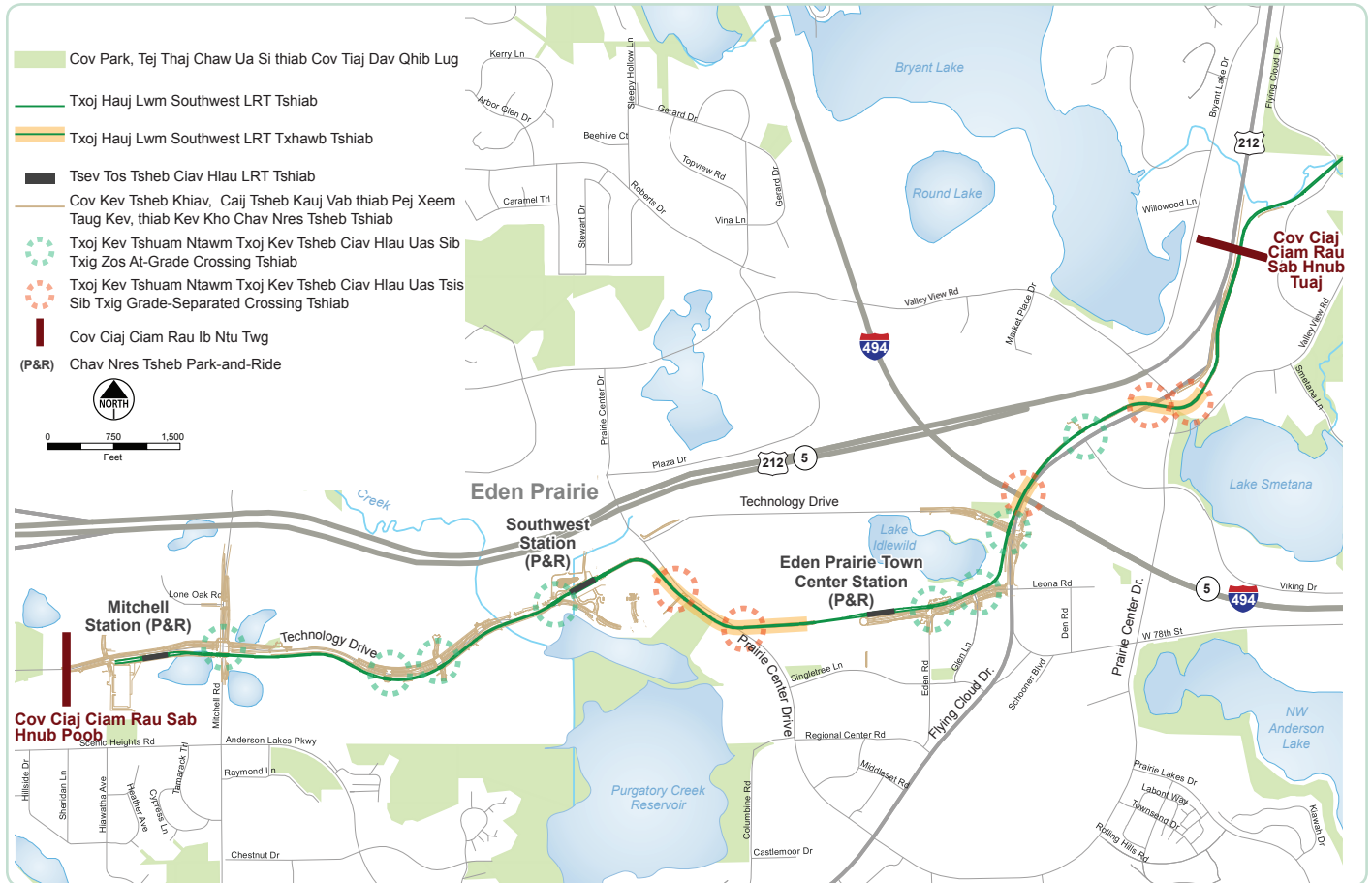
- Tshooj 3.2.2.3, "Noise"
- Tshooj 3.2.2.4, "Vibration"

TEJ TOJ ROOB HAUV PES THIAB COV DEJ AV

Cov av peats thiab fat clays sab hnub poob ntawm lub tsev tso tsheb tshiab hauv Eden Prairie Town Center, ze lub tsev tos tsheb tshiab Southwest Station, thiab raws txoj kev tsheb ciav hlau tshiab hauv nruab nrab ntawm lub tsev tos tsheb Southwest Station thiab lub Mitchell Station yuav tsum tau kho xws li hloov cov roj oil thiab cov pile foundations.

- Tshooj 3.2.2.1, "Geology and Groundwater"

Qhia Txog Ntu Hauv Eden Prairie



COV PARK, TEJ THAJ CHAW UA SI THIAB COV TIAJ DAV QHIB LUG

Cov pej xeem uas tuaj mus saib Purgatory Creek Park, uas nyob rau sab qab teb ntawm txoj kev tshab ciav hlau light rail uas mus taw txog lub tsev tos tshab tshiab Southwest Station, yuav pom cov tshab ciav hlau light rail mus los thiab cov kev tshab ciav hlau yog saib hauv lub park tuaj. Kev mus los caij tshab kauj vab, pej xeem tau taug kev thiab tshab mus los rau hauv lub park yuav zoo li qub. Lub sij hawm tsim kho cov kev no, kev mus ua si hauv lub park yuav tu ncuia ib nyuag ntu.

- Tshooj 3.2.1.4, "Parklands, Recreation Areas and Open Space"

COV KEV TAUG RAU PEJ XEEM HAUV CHAW UA SI THIAB KEV TAUG HAUV ZEJ ZOG

Yuav tsis rhuav tshem cov kev taug rau pej xeem hauv chaw ua si uas nyob rau ntu Hauv Eden Prairie, thiab yuav tsis muaj kev hloov txawv ntev li cas rau cov kev taug no uas yuav sib txuas tauj. Ntau txoj kev taug rau pej xeem tau taug kev thiab kev taug hauv zej zog yuav raug tsim kho dua tshiab. Txoj kev taug uas txuas mus txog Purgatory Creek Park yuav zoo li qub,

thiab yuav ntxiv ib txoj kev taug tshiab raws ntug ntawm txoj kev Technology Drive uas sib txuas nrog txoj kev West Mitchell Road txog lub tsev tos tshab Mitchell Station.

- Tshooj 3.2.4.4, "Bicycle and Pedestrian"

RAUG QHOV MUAG THIAB NTIAJ TEB KEV ZOO NKAUJ AESTHETICS

Tsab ntawv Supplemental Draft EIS soj ntsuam pom yuav cuam tshuam txog kev pom ntawm 10 qhov chaw saib tuaj nyob rau ntawm ntu hauv Eden Prairie uas siv Federal Highway Administration (FHWA) kev ntsuam xyuas txog tej yam uas yuav cuam tshuam txog kev pom. Qhov hauj lwm Southwest LRT Project yuav muaj tej yam "loj heev" uas yuav cuam tshuam txog kev pom ntawm ob qhov chaw saib tuaj thiab yuav muaj tej yam "tsis pes tsawg" uas yuav cuam tshuam rau ntawm yim thaj chaw uas saib tuaj.

- Tshooj 3.2.1.5, "Visual Quality and Aesthetics"
- Appendix J, "Visual Resources"

COV KEV TSHEB KHIAB THIAB TSHEB KHIAB HAUV KEV

Yim txoj kev tsheb ciav hlau tshiab uas sib txig zos yuav ua rau tsheb tos ntev nyob rau ntawm cov kev tsheb los sis pej xeeb chaw nres tsheb. Thaum lub sij hawm tsheb coob coob thaum sawv ntxov, ib txoj kev tshuam ntawm ntu kev tsheb ciav hlau yuav tsis txog cov cai ntawm Level of Service (LOS) yog tsis muaj kev txhim kho kom yooj yim; thaum lub sij hawm tsheb coob coob thaum yav tsaus ntuj, peb txoj kev sib tshuam yuav tsis txog cov cai ntawm LOS yog tsis muaj kev txhim kho kom yooj yim. Ntau txoj kev tsheb uas ib txwm muaj yuav raug txhim kho, thiab yuav txhim kho txoj kev tsheb tshiab sab hnub poob ntawm txoj kev Eden Road txog ib txoj kev cul-de-sac.

- Tshooj 3.2.4.2, “Roadway and Traffic Operations”

CHAW NRES TSHEB

Yuav ntxiv 30 qhov chaw nres tsheb ntawm ntug kev raws txoj kev tsheb tshiab, thiab kwv yees li ntawm 250 qhov chaw nres tsheb uas tsis nyob ntawm ntug kev uas yuav yog ua tshwj xeeb rau cov lag luam uas raug yuam tsiv chaw nyob.

- Tshooj 3.2.4.3, “Parking”

UA RAWS LI ENVIRONMENTAL JUSTICE

Cov sab laj Council tau ua tiav ib qho kev ntsuam xyuas los ntawm Environmental Justice rau ntawm ntu hauv Eden Prairie. Kuj kuaj tsis pom muaj dab tsi loj heev thiab tsis muaj tej yam uas yuav tshwm sim cuam tshuam rau cov haiv neeg tsawg los sis cov tsev neeg tau nyiaj hli tsawg.

- Tshooj 3.2.5, “Environmental Justice Compliance”

LUB CHAW KHIAB THIAB KHO HAUJ LWM OPERATIONS AND MAINTENANCE FACILITY

Lub chaw khiav thiab kho hauj lwm Operations and Maintenance Facility (OMF) tshiab yuav nyob rau hauv Hopkins, qab teb sab hnub poob ntawm txoj kev tshuam kev 5th Street South thiab kev 15th Avenue South.

Lub OMF tshiab (daim duab nyob nploog tom ntej) muaj kwv yees li ntawm 15 acres av uas tseem muaj cov lag luam siv. Lub tsev no yog tsim los mus kho tej yam me ntsis, tu thiab nres cov tsheb ciav hlau, thiab yuav muaj hoob kas rau cov ua hauj lwm tuav ntaub ntawv.

Tshooj 2.3.2 hauv tsab ntawv Supplemental Draft EIS piav txog ntau yam ntawm cov tsev OMF tshiab uas raug soj ntsuam thiab cov txheej txheem lawv siv los mus xaiv cov chaw rau cov tsev tshiab no. Cov txheej txheem muaj plaub kauj ruam:

- Nyob rau kauj ruam thib ib, kev mus ntsuam xyuas cov chaw ua ntej ua rau cov chaw tshiab no txo los lawm kwv yees li ntawm 30 (nrog rau plaub cov chaw uas tau soj ntsuam hauv thawj daim Draft EIS) txog rau 18 thaj chaw.
- Kauj ruam thib ob tau siv kev ntsuam xyuas zoo zoo los mus xaiv raws li ntawm 13 txoj kev los mus txo cov chaw no kom poob ntawm 18 mus txog rau xya qhov chaw tshiab.
- Kauj ruam thib peb muaj cev ntsuam xyuas kev hauj lwm, nrog rau cov tswv yim uas los ntawm pej xeeb thiab cov

thawj coj tso cai hauv nroog, los mus txo cov chaw tshiab no ntawm xya tha chaw txo mus txog ob thaj av lawm xwb.

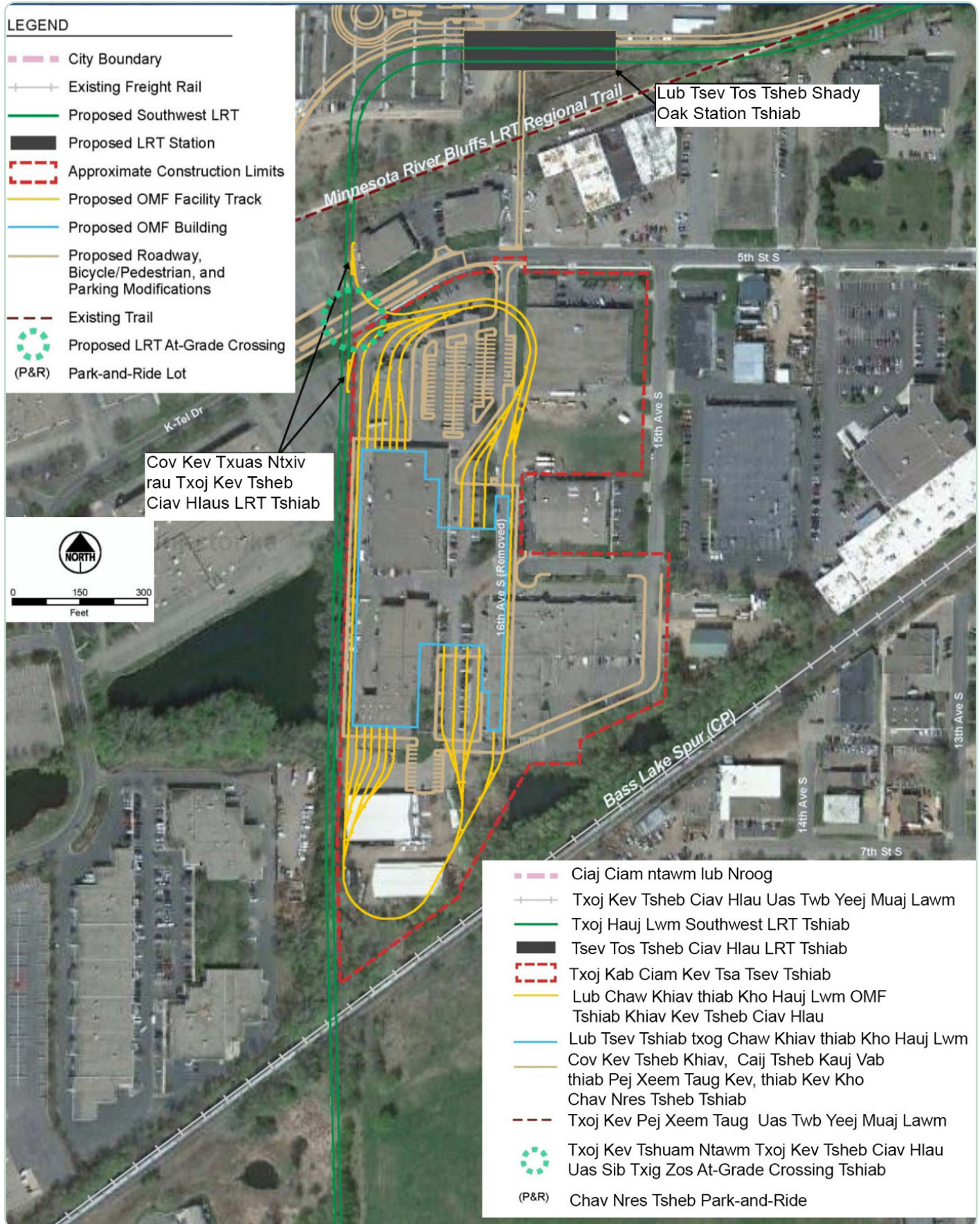
- Kauj ruam kawg nkaus, yog ib qho kev ntsuam xyuas uas nruj heev, nrog rau kev ntsuam xyuas los ntawm pej xeeb thiab cov thawj coj tso cai los mus xaiv ntawm ob thaj chaw no, thiaj li los mus xaiv txoj kev xaiv rau thaj chaw tshiab hauv Hopkins.

Kwv yees li ntawm 160 txoj hauj lwm khiav kev tsheb ciav hlau kev mus los yuav nyob rau hauv thaj chaw khiav hauj lwm tshiab Operations and Maintenance Facility. Yuav tsis muaj kev cuam tshuam dab tsi txog rau cov kev tsheb ciav hlau thauj khoom, parks los sis tej chaw caij tsheb kauj vab/pej xeeb tau taug kev.

KEV SIV THAJ AV, TXEEB LWM TUS THAJ AV YUAV THIAB YUAM CAI TSIV CHAW NYOB

Qhov hauj lwm phim siv nrog thaj av uas tau npaj tseg los ntawm lub nroog Hopkins nrog rau lwm thaj av uas yeej muaj siv nyob ze thiab. Kwv yees li ntawm 18.2 acres av yuav muab hloov kho ua kev siv rau pej xeeb kev mus los, nrog rau kev txeeb lwm tus thaj av yuav uas muaj li ntawm yim thaj av parcel thiab ib feem ntawm ib thaj av parcel. Yuav yuam li ntawm tsib lub chaw lag luam tsiv chaw nyob. Kev txeeb lwm tus thaj av yuav txo nyiaj se av los ntawm cov thaj av no kwv yees li

Daim Duab Kos Txog lub tsev Operations and Maintenance Facility



ntawm \$99,200. Kev tsim kho vaj tse tej zaum yuav hloov kev mus mus los rau tej thaj av thiab.

- Tshooj 3.3.1.1, “Land Use”
- Tshooj 3.3.1.2, “Acquisitions and Displacements”

KEV PAB TXOG DEJ

Kwv yees li ntawm 0.7 acres cov hav iav yuav muab kho ntim kom tus yees rau ntu no, thiab 0.6 acres cov uas twb kho lawm yuav muab mus tso rau cov tiaj dej nyab. Cov sab laj Council kuj xav tsim ib lub tswv yim Compensatory Mitigation Plan los pab rau cov hav iav thiab cov tiaj dej nyab uas yuav xiam nyiaj txiag.

- Tshooj 3.3.2.2, “Water Resources”

TEJ YAM KAWJ TEEB MEEM THIAB TAU KIS TSIS HUV

Pom tau hais tias muaj plaub thaj chaw uas ntxim txhawj xeeb lawm: ob thaj chaw nyob rau hauv OMF tshiab thiab ob thaj nyob ib sab ntawm thaj chaw no. Qhov hauj lwm mam li taug qab mus ntxiv seb puas yuav tsim nyog cheem kev puas tsuaj ntxiv rau thaj av no. Kev tu tej tsis huv no yuav pib ua ntej kev tsim tsa cov kev no los sis thaum tab tom tsim kho cov kev no.

- Tshooj 3.3.2.3, “Hazardous and Contaminated Materials”
- Tshooj 3.3.2.1, “Geology and Groundwater”

COV KEV TSHEB KHIAB THIAB TSHEB KHIAB HAUV KEV

Txoj kev Sixteenth Avenue South ua nyob kem txoj kev 5th thiab kev 6th Street yuav muab tshem kom tau tsim tsa lub tsev OMF tshiab. Yuav ntxiv ib txoj kev tsheb ciav hlau hla sib txig zos tshiab; Txoj kev tsheb ciav hlau no yuav yog siv rau cov tsheb ciav hlau uas tsis khiav thiab tsis thauj pej xeeb xwb.

- Tshooj 3.3.4.1, “Roadway and Traffic”

CHAW NRES TSHEB

Yuav tshem tawm 43 chaw nres tsheb ntawm ntug kev rau ntawm thaj av rau lub tsev OMF tshiab. Kev yuav plaub thaj av tshiab no yuav tshem tawm li ntawm 310 qhov chaw nres tsheb. Lub sij hawm tsim kho cov kev no, qhov chaw nres tsheb ntawm txoj kev 15th Avenue yuav hloov ib ntus.

- Tshooj 3.3.4.2, “Parking”

UA RAWLS LI ENVIRONMENTAL JUSTICE

Cov sab laj Council tau ua tiav ib qho kev ntsuam xyuas los ntawm Environmental Justice rau ntawm lub tsev OMF tshiab. Kuj kuaj tsis pom muaj dab tsi loj heev thiab tsis muaj tej yam uas yuav tshwm sim cuam tshuam rau cov haiv neeg tsawg los sis cov tsev neeg tau nyiaj hli tsawg.

- Tshooj 3.3.5, “Environmental Justice Compliance”

NTU HAUV ST. LOUIS PARK THIAB MINNEAPOLIS

Ntu hauv St. Louis Park/Minneapolis yog ntu kev tsheb ciav hlau LRT txoj kab ke tshiab uas nyob kem ob txoj kev Louisiana Avenue hauv St. Louis Park thiab kev Penn Avenue hauv Minneapolis.

Kev hloov cov qauv tsim tawm tshiab no yuav cia cov tsheb ciav hlau thauj koom khiav li qub rau ntawm ntu hauv St. Louis Park/Minneapolis. Cov tsheb ciav hlau light rail yuav khiav mus rau hauv lub qhov kev ntawm ib feem ntawm ntu no kom thiaj li muaj kev txaus rau cov kev tsheb ciav hlau uas thauj khoom thiab cov kev taug kom thiaj li nyob sab nrauv.

Tsab ntawv Supplemental Draft EIS soj ntsuam pom peb txoj kev hloov kho loj heev rau cov qauv ntawm ntu no: kom thiaj li tseg kev khiav mus los rau cov tsheb ciav hlau uas thauj khoom hauv Kenilworth Corridor; tsim kho ib txog kev tsheb ciav hlau nkag qhov sab qab teb ntawm Kenilworth Channel hauv Minneapolis; thiab hloov qhov chaw thiab cov tiaj nres tsheb caij npav kom muaj ntau.

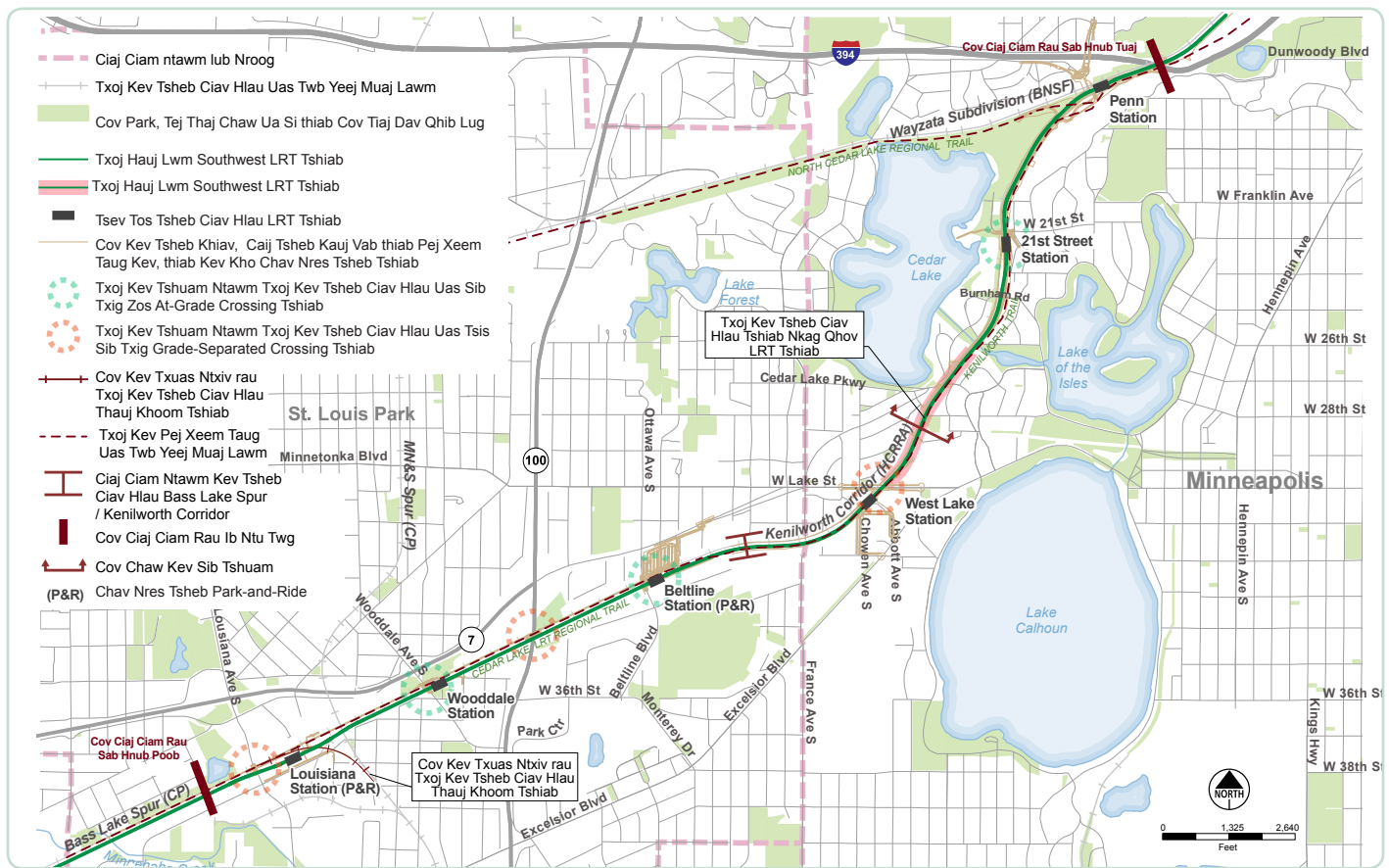
Tshooj 2.3.3 hauv tsab ntawv Supplemental Draft EIS piv txog kev hloov cov qauv tsim tawm raug soj ntsuam rau ntu no, thiab qhia hais tias cov kev hloov kho no raug soj ntsuam li cas.

KEV TSHEB CIAV HLAU THAUJ KHOOM THIAB KENILWORTH LIGHT RAIL TUNNEL

Cov txheej txheem tsim tawm kev hloov cov qauv tsim tawm rau ntu St. Louis Park thiab Minneapolis xav paub txog lo lus nug seb qhov hauj lwm puas yuav muaj:

- Kev hloov chaw ntawm cov tsheb ciav hlau thauj khoom tab tom khiav raws txog kev tsheb ciav hlau Bass Lake Spur thiab hauv Kenilworth Corridor rau lwm txoj kev tsheb ciav hlau thauj khoom, los sis
- Cia cov tsheb ciav hlau thauj khoom khiav li qub raws Bass Lake Spur thiab Kenilworth Corridor

Ob qho kev hloov chaw thiab thaj chaw muaj ntau tus tswv koom co-location kev xaiv rau cov kev tsheb ciav hlau thauj khoom raug kho tag thaum lub sij hawm txoj kev hloov cov



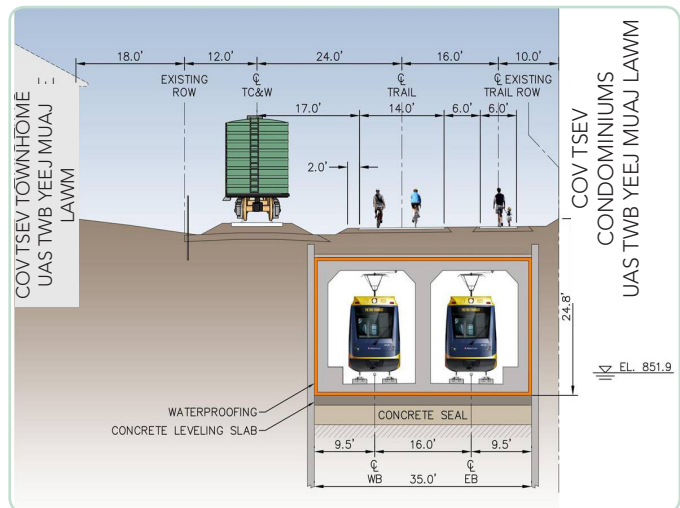
Ntu Hauv St. Louis Park/Minneapolis

Saum toj: Ntu hauv St. Louis Park/Minneapolis soj ntsuam hauv tsub ntawv Supplemental Draft EIS.

Sab Laug: Kev Sib Tshuam Cross-Sectional Txog Txoj Kev Tshab Ciav Hlaus Nkag Qhov Kenilworth Corridor tshiab, ze sab qab teb ntawm txoj kev qhov.

qauv tsim tawm tsim tawm los mus teb cov lus txhawj xeeb hauv thawj daim Draft EIS.

Cov lus txhawj xeeb hauv thawj daim Draft EIS qhia tau hais tias kev tsim tawm cov kev tshab ciav hlau thauj khoom hloov chaw uas muaj nyob rau hauv thawj daim Draft EIS yuav tsum tau rau kho thiaj li yuav muaj raws li cov cai khiav hauj lwm thiab cai siv nyog ntawm cov neeg khiav cov kev tshab ciav hlau thauj khoom. Cov neeg ua hauj lwm rau qhov hauj lwm no nrhiav pom hais tias tsim nyog kho dua thiaj li yuav tsis muaj tej yam uas yuav tshwm sim cuam tshuam uas tsis muaj nyob rau hauv thawj daim Draft EIS, xws li: yuav av ntxiv, nrog rau pej xeem cov av; cuam tshuam nrog lub tsev kawm ntawv Park Spanish Immersion School hauv St. Louis Park; muab cov hav iav tsiv chaw; thiab tsim kho tej thaj av berm uas siab siab thiab lwm txoj kev tshab ciav hlau thauj khoom ze lub tsev



kawm ntawv St. Louis Park High School thiab pej xeem cov vaj tse.

Kev tsim tawm rau qhov thaj chaw muaj ntau tus tswv koom co-location ntawm kev tshab ciav hlau thauj khoom thiab kev tshab ciav hlau light rail raug hloov kho los mus pab tej yam tsis zoo uas yuav tshwm sim uas nyob rau hauv thawj daim uas tau tsim tawm. Qhov hloov loj tshaj plaws yog qhov uas ntxiv ib txoj kev tshab ciav hlau light rail nkag qhov sab qab teb ntawm Kenilworth Channel. Kev kho txog qhov tsim tawm no

tsis tau yuav yuam pej xee los sis lag luam tsiv chaw nyob tawm hauv thaj tsam Kenilworth Corridor thiab txuag tau cov hav iav uas yuav muab hloov kho ua kev tsheb ciav hlau thauj khoom hloov chaw.

Lub sij hawm hloov kev tsim tawm, uas pib tom qab thaum luam tawm thawj daim Draft EIS, Cov neeg ua hauj lwm rau qhov hauj lwm no tsim tawm thiab soj ntsuam ntau txoj hau kev rau ob yam kev tsheb ciav hlau thauj khoom hloov chaw thiab thaj chaw muaj ntau tus tswv koom tib si. Lub Metropolitan Council tau ntiav ib co los mus ua hauj lwm independent consultant los mus ntsuam xyuas kev tsim tsa ntau hom cov kev tsheb ciav hlau thauj khoom hloov chaw thiab kom soj ntsuam seb puas ntxim muaj tej yam uas yuav tshwm sim rau ntawm kev tsheb ciav hlau nkag qhov rau kev pab txog dej (dej av thiab pas dej) hauv thaj tsam Kenilworth Corridor.

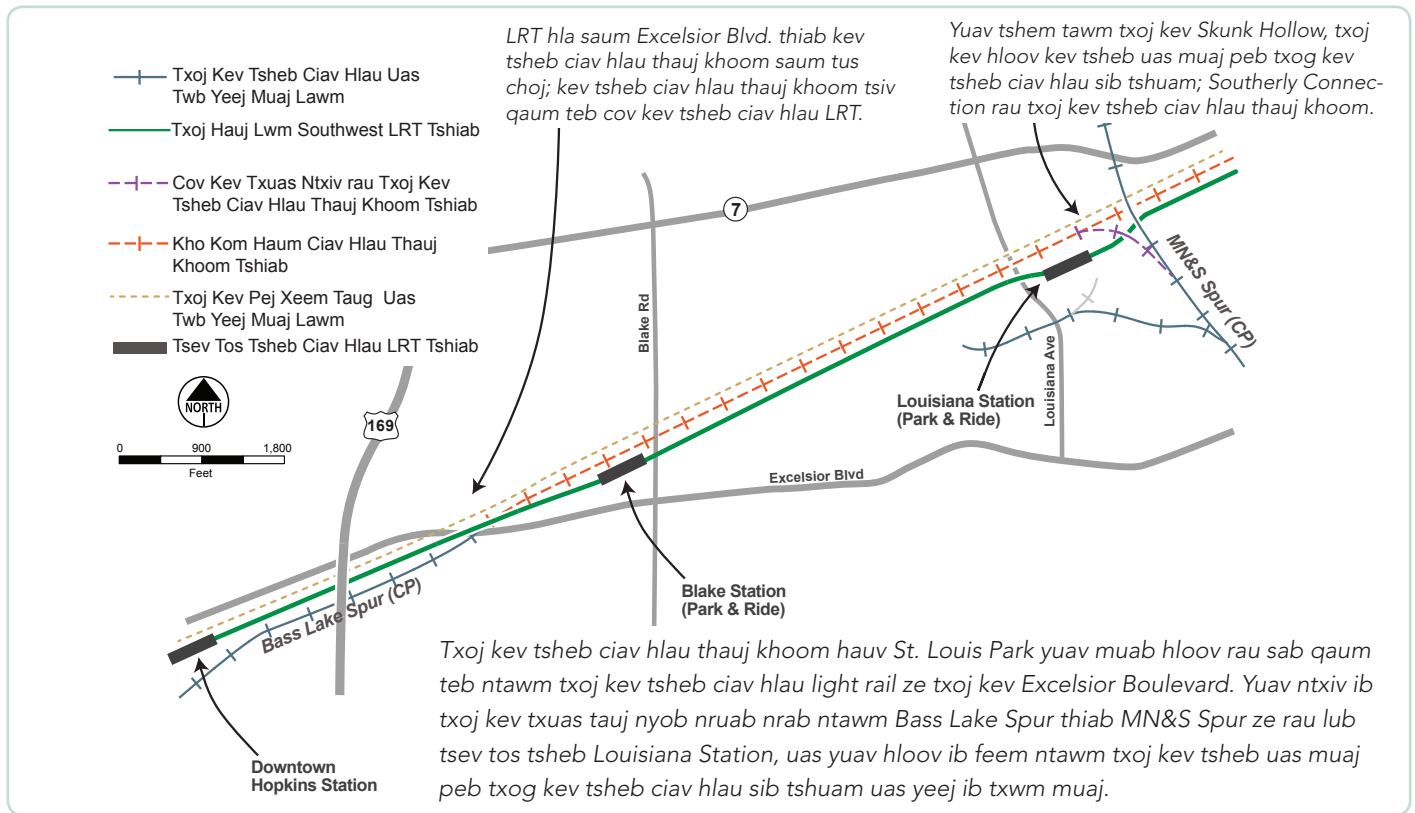
Txoj kev tsheb ciav hlau tshiab nkag qhov LRT yuav muaj txoj hau kev rau tsheb ciav hlau light rail, kev tsheb ciav hlau thauj khoom thiab cov kev taug rau pej xee tau taug kev/caij tsheb kauj vab kom mus txog rau in kem ntawm txoj kev tsheb ciav hlau tshiab uas dav tsis txaus siv mus los ua ib ke. Txoj kev tsheb ciav hlau tshiab nkag qhov LRT yuav nyob rau thaj tsam kwv yees li ntawm nruab nrab West Lake Street thiab sab qab teb ntawm tus dej uas txuas Cedar Lake txog rau Lake of the Isles (txoj Kenilworth Channel). Qhov hauj lwm tshiab los tsim

kho txoj kev qhov no “txiav-thiab-mpog” – khawb ib lub qhov av, tsim tsa ib txoj kev qhov, ces npog lub qhov av. Thaj tsam saum toj txoj kev qhov yuav mub kho kom zoo nkauj thiab yuav cog dua zaub tshiab. Cov tsheb ciav hlau light rail yuav hla tus dej Kenilworth Channel ntawm tus choj thiab khiav ntawm npoo av sab qaum teb ntawm tus Dej.

Kev hloov cov qauv tsim tawm uas tau kawm hauv tsab ntawv Supplemental Draft EIS muaj ntau yam yuav kho rau txoj kev tsheb ciav hlau thauj khoom uas ib txwm muaj thiab li yuav pab tau txoj kev tsheb ciav hlau light rail hauv lub Kenilworth Corridor:

- Txoj kev tsheb ciav hlau thauj khoom yuav muab nyaib rau sab qaum teb kwv yees li ntawm 45 feet ntawm txoj kev Excelsior Boulevard txog rau txoj kev Beltline Boulevard. Li no ces txoj kev tsheb ciav hlau thauj khoom tracks yuav nyob sab qaum teb ntawm txoj kev tsheb ciav hlau tshiab light rail.
- Ntawm qhov MN&S Spur kev tsheb ciav hlau thauj khoom hla Bass Lake Spur kev tsheb ciav hlau thauj khoom, yuav tshem ib feem ntawm Skunk Hollow txoj kev hloov kev tsheb wye uas muaj peb txog kev tsheb ciav hlau sib tshuam (wye yog txoj kev hloov kev tsheb uas muaj peb txog kev tsheb ciav hlau sib tshuam uas zoo li tus ntawv “Y” pw ua ntsais, siv los mus hloov kab cov tsheb ciav hlau thauj

Cov Kev Tsheb Ciav Hlau Thauj Khoom Kho Dua Tshiab Southerly Connection



Qhov Kenilworth Channel thiab Kenilworth Lagoon



Qhov Kenilworth Channel thiab Kenilworth Lagoon txuas mus tauj rau Cedar Lake thiab Lake of the Isles. Qhov Channel muaj ob tug choj uas muaj kev tsheb ciav hlau hla thiab tsheb ciav hlau thauj khoom khiav mus los li pom saum toj saud nrog rau ib txoj pej xeem tau taug kev.

Cov kev cuam tshuam txog rau qhov Kenilworth Channel yeem muab ntsuam xyuas tag rau bqauv tsab ntawv Supplemental Draft EIS rau hauv qab ob peb yam ntsiab lus, xws li:

Kev Pab Cuam Rau Ib Haiv Neeq: Qhov Kenilworth Channel nyob rau hauv koog Grand Rounds Historic District,

khooms khiav). Txoj kev wye no yuav muab tshem thia tso ib txoj "Southerly Connection" tshiab ntawm ob txog kev tsheb ciav hlau thauj khoom.

- Txoj kev tsheb ciav hlau thauj khoom nruab nrab ntawm Beltline Boulevard thiab Cedar Lake Parkway yuav muab tsim kho dua tshiab, kho me ntsis xwb.
- Txoj kev tsheb ciav hlau thauj khoom nruab nrab ntawm Cedar Lake Parkway thiab txoj Burnham Road yuav muab tsiv kwv yees li ntawm 40 feet sab qaum teb.

Cov sab laj Council nrhiav pom hais tias, yog muab piv rau lwm cov hau kev uas txaus siab kho, tseg txoj kev tsheb ciav hlau thauj khoom hauv Kenilworth Corridor thiab tsim tsa ib txoj kev tsheb ciav hlau thauj khoom nkag qhov tshiab rau sab qab teb ntawm Kenilworth Channel yog qhov yuav txuag nyiaj txiag tshaj, thiab zoo tshaj rau cov kev cuam tshuam rau ntawm ib puag ncig. Cov sab laj Council txais txoj kev tsim tawm no tam li yog ib feem ntawm qhov hauj lwm lub hom

thiab muaj txoj cai uas yuav teev tau tseg rau phau ntawv National Register of Historic Places. (Section 3.4.1.3)

Section 4(f) ntawm tsab cai Department of Transportation Act: txoj cai no yog tsoom fww tsim los mus tiv thaiv cov park uas pej xeem yog cov tswv, chav tiaj ua si thiab tej chaw uas muaj tsiaj quv nyob nrog rau tej tsev uas ib txwm ua tau cia los ntev uas muaj tsw lawm. Kev ntsuam xyuas no yeej muaj qhia tas haj rau Section 3.5 ntawm tsab ntawv Supplemental Draft EIS.

Raug Qhov Muag thiab Ntiaj Teb Kev Zoo Nkauj Aesthetics: Tsab ntawv Supplemental Draft EIS ntsuam xyuas kev cuam tshuam rau ntawm ib puag ncig qhov Kenilworth Lagoon thiab Channel.

Tsab ntawv Supplemental Draft EIS nrhiav pom ntau yam kev cuam tshuam rau ntawm ib puag ncig qhov Kenilworth Channel, xws li: hloov dua cov choj tshiab; rhuav ib feem thiab kho dua cov phab ntsa uas txheem cov choj no, uas tsim tsa los ntawm Works Projects Administration, uas tau tus dej qhov Channel; thiab rhuav tshem tej nroj tsuag nrog rau tej ntu ntawm qhov Channel. Kev hloov kho mitigation cov kev cuam tshuam no yuav tsum muaj teev cia rau hauv tsab cai txaus siab raws nraim li hauv Section 106 hauv tsab cai National Historic Preservation Act of 1966.

phiaj thiab kev siv nyiaj txiag thaum lub Plaub Hlis thiab lub Xya Hli Xyoo 2014.

- Tshooj 2.3.3.2, "Design Adjustments Considered in the St. Louis Park/Minneapolis Segment "
- Tshooj 3.4.3, "Economic Effects"
- Tshooj 3.4.4.4, "Freight Rail"

KEV PAB CUAM RAU IB HAIV NEEG

Txov kev tsheb ciav hlau tshiab Southwest LRT txuas mus dhau ntau koog chaw qub uas muaj nqis heev ntawm ntu St. Louis Park thiab Minneapolis.

Tshooj 3.4.1.3 hauv tsab ntawv Supplemental Draft EIS qhia txog cov koog chaw qub uas muaj nqi heev thiab cov thaj av uas nyob ze rau ntawm txoj kev tsheb ciav hlau tshiab LRT PROJECT.

Qhov Kenilworth Channel thiab Kenilworth Lagoon txuas mus tauj rau Cedar Lake thiab Lake of the Isles, thiab nyob rau

hauv koog Grand Rounds Historic District. Qhov Channel muaj ob tug choj uas muaj kev tsheb ciav hlau hla thiab tsheb ciav hlau thauj khoom khiav mus los nrog rau ib txoj kev taug caji tsheb kauj vab/pej xeem tau taug kev. Cov choj no yuav muab rhuav tshem thiab tsim kho ib co choj tshiab uas uaj kev tsheb ciav hlau light rail thiab kev tsheb ciav hlau thauj khoom nrog rau kev txoj kev taug.

Tau txiv txim siab ua ntej txog tej yam yuav cuam tshuam rau on thaj chaw, koog Grand Rounds Historic District thiab Kenilworth Lagoon.

- Tshooj 3.4.1.3, “Cultural Resources”
- Tshooj 3.5, “Draft Section 4(f) Evaluation Update”

COV PARK, TEJ THAJ CHAW UA SI THIAB COV TIAJ DAV QHIB LUG

Parks, tej thaj chaw ua si thiab cov tiaj dav qhib lug hauv ntu St. Louis Park thiab Minneapolis muaj Kenilworth Channel/Lagoon, Lake of the Isles Park, Cedar Lake Park, Bryn Mawr Meadows thiab ntau lub park uas me zog. Ntau txoj kev taug nyob rau ntawm thaj chaw uas yuav tsim tsa txog kev tsheb ciav hlau tshiab LRT.

Thaum tau tsim tawm cov kev hloov tshiab no txij li luam tawm thawj daim Draft EIS, yuav tsis muaj kev yuav ib thaj av twg



Ib tus kws ua hauj lwm yuav ntxig tus pas ntsuas dej hauv qab av rau ntawm ib thaj ntawm ntau thaj chaw los mus soj ntsuam cov tsev tos tsheb hauv thaj tsam Kenilworth.

uas ib txwm nyob ntawv xws li cov parkland, tej thaj chaw ua si thiab cov tiaj dav qhib lug.

- Tshooj 3.4.1.4, “Parklands, Recreation Areas and Open Spaces”
- Tshooj 3.5, “Draft Section 4(f) Evaluation Update”

KEV PAB TXOG DEJ

Txoj kev tsheb ciav hlau nkg qhov tshiab Kenilworth LRT tunnel yuav yog ib lub qhov ntiav ntiav xwb; tiam sis, nws yuav txuas tauj mus rau hauv cov rooj dej av uas nyob kem Cedar Lake thiab Lake of the Isles. Lub qhov kev no yuav tsim tawm los uas ib lub uas tsis qhib, ntub tsis tau dej kom tsis txhob muaj tau dej av xau nkg los rau lub qhov kev. Txawm li cas los tej zaum kuj yuav muaj ib co dej av uas yuav xau rau lub qhov kev ntawv. Yog muaj dej dab tsi uas yuav xau tau mus rau lub qhov kev yuav raug tua tshuaj, yog tsim nyog, thiab yuav muab nqum mus rau cov kav dej khib nyiab hauv qab kev uas nyob ze. Lub qhov kev yuav tsis muaj kev cuam tshuam dab tsi rau lub pas dej.

Kwv yees li ntawm ib nrab acre hav iav yuav raug kho kom ruaj mus li, thiab ib co yuav raug kho kom ruaj ib nyuag ntu thaum tsim tsa cov kev no. Cov sab laj Council yuav tsim tsa ib txoj kev npaj Compensatory Mitigation Plan los mus daws cov teeb meem txog xiam cov hav iav.

Cov kev tsheb ciav hlau thiab cov choj uas muaj kev taug uas hla Kenilworth Lagoon yuav raug tshem tawm thiab yuav tso ib co kev tsheb ciav hlau light rail tshiab rau nws qhov chaw, kev tsheb ciav hlau thauj khoom thiab cov choj uas muaj kev taug.

- Tshooj 3.4.2.2, “Water Resources”

TEJ YAM KAWJ TEEB MEEM THIAB TAU KIS TSIS HUV LAWM

Txoj kev tsheb ciav hlau nkg qhov Kenilworth LRT yuav raug tsim kho kom tsis txhob xau dej los mus ntxaum. Tiam sis, yog cov dej av uas tau kis tsis huv lawm tau xau los mus ntxaum rau hauv txoj kev tsheb ciav hlau nkg qhov ntawv, ces yuav tsum tau mus tua tshuaj rau thiab muab tshem tawm. Nrhiav pom rau thaj chaw tshiab uas tau kis tsis huv lawm uas yuav muaj feem cuam tshuam rau qhov hauj lwm lub sij hawm tsim tsa cov kev no. Kev tu tej yam uas tau kis tsis huv lawm yuav xub pib ua ntej yuav pib tsim tsa cov kev no los sis thaum lub sij hawm tsim tsa cov kev no pib.

Cov neeg ua hauj lwm rau qhov hauj lwm no yuav npaj ib txoj hau kev tswj cov dej av Groundwater Management Plan ua ntej yuav pib tsim kho cov kev no. Lub koom haum Minnesota Department of Natural Resources thiab koog Minnehaha

Creek Watershed District yuav saib xyuas thiab tso cai rau txoj kev npaj no.

- Tshooj 3.4.2.1, “Geology and Groundwater”
- Tshooj 3.4.2.5, “Hazardous and Contaminated Materials”

KEV SIV THAJ AV, TXEEB LWM TUS THAJ AV YUAV THIAB YUAM CAI TSIV CHAW NYOB

Qhov hauj lwm no phim siv nrog thaj av uas tau npaj tseg los ntawm ob lub nroog nrog rau lwm thaj av uas yuav siv nyob ze thiab. Kwv yees li ntawm 33.6 acres av av yuav muab hloov kho ua kev siv rau pej xeeb kev mus los rau ntawm ntu no, nrog rau kev txeeb lwm tus thaj av yuav uas muaj li ntawm 23 thaj av parcel thiab ib feem ntawm 29 lwm thaj av. Kev txeeb lwm tus thaj av yuav yuav txo kev tau nyiaj se av hauv nroog St. Louis Park los ntawm cov thaj av no kwv yees li ntawm \$36,000. Kev tsim kho vaj tse tej zaum yuav hloov kev mus los rau tej thaj av thiab.

- Tshooj 3.4.1.1, “Land Use”
- Tshooj 3.4.1.2, “Acquisitions and Displacements”
- Tshooj 3.4.3, “Economic Effects”

COV KEV TAUG RAU PEJ XEEM TAU TAUG KEV THIAB KEV TAUG HAUV ZEJ ZOG

Yuav tsis rhuav tshem cov kev taug ntawm ntu hauv St. Louis Park/Minneapolis, thiab yuav tsis muaj kev hloov txawv txav mus ntev txog ntawm kev txuas tauj cov kev taug. Yuav tsis muaj kev cuam tshuam mus ntev li cas rau txoj kev taug Cedar Lake Trail los sis txoj Kenilworth Trail nyob rau ntawm ntu no. Khev hloov kho cov kev tsheb ciav hlau tshiab no yuav hloov kho rau tej ntu uas cov kev taug thiab cov kev tsheb ciav hlau light rail sib tshuam xwb. Lub sij hawm tsim tsa cov kev no, yuav muaj lwm txoj kev taug uas lug kev me ntsis in ntus. Kev npaj tos qhov hauj lwm Southwest LRT Project muaj kev kho kom tso siab thiab mus los zoo txog rau ntawm kev caij tsheb kauj vab thiab pej xeeb tau taug kev ncig lub pas dej West Lake, txoj kev 21st Street thiab cov tsev tos tsheb Penn.

- Tshooj 3.4.1.4, “Parklands, Recreation Areas and Open Spaces”
- Tshooj 3.4.4.5, “Bicycle and Pedestrian”

RAUG QHOV MUAG THIAB NTIAJ TEB KEV ZOO NKAUJ AESTHETICS

Tsab ntawv Supplemental Draft EIS soj ntsuam pom tej yam uas yuav cuam tshuam txog kev pom ntawm rau thaj chaw saib los mus nyob rau ntawm ntu hauv St. Louis Park thiab Minneapolis uas siv Federal Highway Qhov hauj lwm Southwest LRT Project yuav muaj tej yam “loj heev” uas yuav cuam tshuam txog kev pom ntawm peb qhov chaw saib tuaj thiab yuav muaj



Kev pej xeeb taug thiab kev tsheb ciav hlau thauj khoom hauv Kenilworth ib thaj tsam hauv nroog Minneapolis.

tej yam “tsis pes tsawg” uas yuav cuam tshuam rau ntawm peb thaj chaw uas saib tuaj.

Kev kho kom zoo thiab yooj yim rau tej yam uas yuav tshwm sim cuam tshuam los ntawm kev tsim tsa cov kev tsheb ciav hlau tshiab no yuav pom rau lub sij hawm thaum pib npaj kos duab thiab yuav muaj tej yam kho xws li landscaping, kho tej yam kom zoo nkauj thiab tsim tsa cov kev tsheb ciav hlau uas nyob siab, teeb, thiab tiv ntawv.

- Tshooj 3.4.1.5, “Visual Quality and Aesthetics”
- Appendix J, “Visual Resources”

COV SUAB NROV THIAB KEV CO TSHEE

Ib co lag luam thiab pej xeeb cov vaj tses yuav muaj kev cuam tshuam txog rau cov suab nrog. Cov sab laj Council yuav tsim tsa ib txoj cai los mus npaj kho cov suab nrov no txog qhov yuav kav ntev thiab kav ib ntu xwb (tsim tsa cov kev no) kev cuam tshuam txog rau cov suab nrov, thiab yuav tsum muab txoj kev npaj no teev cia rau tsab ntawv kawg Final EIS. Kev npaj no yuav muaj, yog tsim nyog, tswv yim ntxiv los mus soj ntsuam cov suab nrog, ntsuam xyuas tej yam tsim nyog, thiab nrhiav kom tau seb tej yam yuav kho kom tsis txhob muaj suab nrov.

Kev tsim tawm tshiab rau txoj Southwest LRT yuav muaj 67 cov suab nrov thas maj das cuam tshuam thiab peb cov suab nrov loj heev uas yuav cuam tshuam nyob rau pej xeeb cov vaj tse ntawm ntu St. Louis Park thiab Minneapolis. Cov chaw pej xeeb nyob uas yuav muaj kev cuam tshuam los ntawm cov suab nrov muaj xws li: Railroad Avenue sab hnuv tuaj ntawm lub tsev tshiab Louisiana Station; lub tsev ntau yim nyob Hoigaard Village ntawm txoj kev Camerata Way sab hnuv poob ntawm kev Highway 100; Burnham Road North sab hnuv poob ntawm

txoj kev tsheb ciav hlau tshiab; thiab South Upton Avenue rau sab hnuv poon ntawm txoj kev tsheb ciav hlau tshiab. Cov suab nrov thas maj das yuav muaj kev cuam tshuam rau ntawm Kenilworth Channel.

Kev sim txog kev co tshee kuj nrhiav tsis pom kev cuam tshuam txog dab tsi kev co tshees ntawm ntu hauv St. Louis Park thiab Minneapolis.

Tsab ntawv Supplemental Draft EIS tu soj ntsuam txog cov suab nrov uas nrov hauv av tuaj, ib co suab nrov los ntawm kev co tshee ntawm tej phab ntsa thiab ru tsev. Yog tsis kho kom zoo, 54 cov kev cuam tshuam txog suab nrov hauv av tuaj yuav muaj nyob rau ntu hauv St. Louis Park thiab Minneapolis, nrog tau 36 yim pej xeev hauv cov tsev Calhoun Isles Condominiums. Lwm cov cheeb tsam uas yuav muaj cov suab nrov hauv av tuaj yog: St. Louis Avenue sab hnuv poob ntawm txoj kev tsheb ciav hlau tshiab; Dean Court, Xerxes Avenue South thiab Benton Boulevard sab hnuv tuaj ntawm txoj kev tsheb ciav hlau tshiab.

- Tshooj 3.4.2.3, "Noise"
- Tshooj 3.4.2.4, "Vibration"

COV KEV TSHEB KHIAB THIAB TSHEB KHIAB HAUV KEV

Peb txoj kev tsheb ciav hlau tshiab hla sib txig zog yuav ua rau kev mus los ncu ntev ntu hauv St. Louis Park thiab Minneapolis. Cov kev uas ib txwm nyob yuav raug tsim kho dua tshiab rau ntawm xya thaj chaw.

- Tshooj 3.4.4.2, "Roadway and Traffic"

CHAW NRES TSHEB

Yuav tshem tawm 118 chaw nres tsheb ntawm ntug kev rau ntawm tsib thaj av nyob rau ntu no. Kev yuav kaum thaj av tshiab no yuav tshem tawm li ntawm 97 qhov chaw nres tsheb.

- Tshooj 3.4.4.3, "Parking"

UA RAWLS LI ENVIRONMENTAL JUSTICE

Cov sab laj Council tau ua tiav ib qho kev ntsuam xyuas los ntawm Environmental Justice rau ntawm ntu hauv nroog St. Louis Park thiab Minneapolis. Kuj kuaj tsis pom muaj dab tsi loj heev thiab tsis muaj tej yam uas yuav phiv tshwm sim rau cov haiv neeg tsawg los sis cov tsev neeg tau nyiaj hli tsawg.

- Tshooj 3.4.5, "Environmental Justice Compliance"

Lwm Hom Lus

Yog xav tau cov ntawv no uas yog lwm hom lus, los sis yog koj xav tau kev pab mus muab cov ntaub ntawv no, thov tiv tauj:

Dan Pfeiffer
Southwest LRT Assistant Public Involvement Manager
612-373-3897
Daniel.Pfeiffer@metrotransit.org

KEV TSO COV LUS TXHAWJ XEEB RAU NTAWM TSAB NTAWV SUPPLEMENTAL DRAFT EIS

Cov lus txhawj xeeb ntawm tsab ntawv Supplemental Draft EIS yuav txais kom txog rau thaum 7/21/2015. Cov lus txhawj xeeb yuav muab xa tuaj tau los ntawm email, tim tsev xav ntawv, los sis xav tim ntsej tim muag los tau.

Rooj sib tham rau cov pej xeeb thiab qhib tsev rau tsab ntawv Supplemental Draft EIS yuav muaj rau thaum June 2015. Yog xav paub ntxiv txog cov rooj sab laj no, mus saib "Rooj sib tham txog ntawm tsab ntawv Supplemental Draft EIS" ntawm nploog 19.

Thaum lub sij hawm tso lus txhawj xeeb tag, cov Federal Transit Administration (FTA) thiab Lub Metropolitan Council yuav txaus siab txais txhua cov lus txhawj xeeb uas muab tuaj thiab yuav teb cov lus teb rau cov lus txhawj xeeb thiab tso rau hauv daim kawg Final EIS.

TXOJ HAU KEV YUAV TSO LUS TXHAWJ XEEB

Rooj Sib Tham Rau Cov Pej Xeeb

Cov rooj sab laj no yuav muaj kev qhib rau pej xeeb tham lus txhawj xeeb. Cov ntawv tso lus txhawj xeeb uas muab sau ua ntawv xa tuaj kuv yuav muaj thiab.

Xa email

Xa cov ntawv txog cov lus txhawj xeeb hauv email mus rau: SWLRT@metrotransit.org

Xav Ntawv

Xa cov ntawv txog cov lus txhawj xeeb tim tsev xa ntawv mus rau:

Nani Jacobson
Assistant Director, Environmental and Agreements
Metro Transit – Southwest LRT Project Office
6465 Wayzata Blvd., Suite 500
St. Louis Park, MN 55426

XAV MUS SAIB TSAB NTAWV SUPPLEMENTAL DRAFT EIS

Tsab ntawv Supplemental Draft EIS thiab cov ntawv appendices muaj nyob rau ntawm qhov hauj lwm Southwest LRT Project qhov website ntawm www.swlrt.org. Muaj cov ntawv luam nyob rau ntau qhov chaw xws li:

Eden Prairie City Hall, 8080 Mitchell Road, Eden Prairie, MN 55344

Eden Prairie Public Library, 565 Prairie Center Drive, Eden Prairie, MN 55344

Edina City Hall, 4801 West 50th Street, Edina, MN 55424

Franklin Public Library, 1314 East Franklin Avenue, Minneapolis, MN 55404

Hopkins City Hall, 1010 First Street South, Hopkins, MN 55343

Hopkins Public Library, 22 Eleventh Avenue North, Hopkins, MN 55343

Linden Hills Public Library, 2900 West 43rd Street, Minneapolis, MN 55410

Metropolitan Council Library, 390 Robert Street North, St. Paul, MN 55101

MnDOT Transportation Library, 395 John Ireland Blvd., St. Paul, MN 55155

Minneapolis City Hall, City Engineer's Office, 350 South Fifth Street, Room 203, Minneapolis, MN 55415

Minneapolis Central Library, 300 Nicollet Mall, Minneapolis, MN 55401

Mnetonka City Hall, 14600 Minnetonka Blvd., Minnetonka, MN 55345

Minnesota Legislative Reference Library, 645 State Office Building, 100 Rev. Dr. Martin Luther King, Jr. Blvd. St. Paul, MN 55155

Minnetonka Public Library, 17524 Excelsior Blvd., Minnetonka, MN 55345

Southwest LRT Project Office, 6465 Wayzata Blvd., Suite 500 St. Louis Park, MN 55426

St. Louis Park City Hall, 5005 Minnetonka Blvd., St. Louis Park, MN 55416

St. Louis Park Public Library, 3240 Library Lane St. Louis Park, MN 55426

Sumner Public Library, 611 Van White Memorial Blvd., Minneapolis, MN 55411

Walker Library, 2880 Hennepin Ave., Minneapolis, MN 55408

ROOJ SIB THAM TXOG NTAWM TSAB NTAWV SUPPLEMENTAL DRAFT EIS

Lub Metropolitan Council yuav qhib ib cov rooj sib tham rau pej xeeb txog ntawm tsab ntawv Supplemental Draft EIS. Yuav muaj qhib tsev ua ke nrog rau txhua lub rooj sib tham rau cov pej xeeb.

Lub hom phiaj rau cov rooj sib tham no yog kom thiaj li muaj sij hawm rau pej xeeb qhia lawv cov lus txhawj xeeb txog cov ntsiab lus hauv tsab ntawv Supplemental Draft EIS; yuav tsis muaj kev txiav txim siab nyob rau cov rooj sib tham no.

Muaj cov txhais ntawv pab rau cov neeg uas tsis txawj tham lus Askiv thiab kev pab rau ADA yog thov txog. Yog xav thov kev pab txhais ntawv los sis kev pab rau ADA, thov tiv tauj Dan Pfeiffer, Southwest LRT tus pab rau pej xeeb Assistant Public Involvement Manager, ntawm tus xov tooj 612-373-3897 los sis xa ntawv rau Daniel.Pfeiffer@metrotransit.org li tsib hnuv ua ntej rooj sib tham.

HOPKINS

Tuesday, June 16, 2015

Hopkins Center for the Arts
1111 Mainstreet
Hopkins

Open House: 5:00 P.M.

Public Hearing: 6:00 P.M.

EDEN PRAIRIE

Wednesday, June 17, 2015

Eden Prairie City Center
8080 Mitchell Road
Eden Prairie

Open House: 5:00 P.M.

Public Hearing: 6:00 P.M.

MINNEAPOLIS

Thursday, June 18, 2015

Dunwoody College of Technology
818 Dunwoody Boulevard
Minneapolis

Open House: 5:00 P.M.

Public Hearing: 6:00 P.M.

THOV TXOG NQIS PEEV RAU COV NYOB ZE

Cov nroog nyob raws kev tsheb ciav hlau Southwest LRT txoj kab ke thiab Hennepin County tau pom tej yam ua tsim nyog kho tab sis ho txawv, tab sis nyob ntawm, kev txhim kho qhov hauj lwm.

Txhua txoj kev thov txog nqis peev rau cov nyob ze Locally Requested Capital Investments (LRCIs) uas muaj nyob thoob cov nroog thiab county kev txiav txim siab uas yuav mus ntsuam xyuas txog ib puag ncig thiab cuam tshuaj kev ntsuam xyuas, thiab sau qhov kawg rau hauv daim kawg Final EIS. Yog qhov LRCI uas muaj nyob rau tsab ntawv Supplemental thawj daim Draft EIS yuav tsis koom tes ntxiv nroog cov nroog no thiab Hennepin County, yuav tsis muab los soj ntsuam rau daim kawg Final EIS.

Cov dej num tshiab no yuav tsis yog los mus txhawb rau kev khiav hauj lwm rau qhov hauj lwm Southwest LRT Project thiab yuav tsis tau hais tias yuav ua kom yooj yim rau cov kev cuam tshuam txog qhov hauj lwm Southwest LRT Project. Cov dej num tshiab no kuj yuav maj mam kho ib qho zuj zus tuaj raws cov stakeholder nroog rau lawm yav tom ntej, thiab tsis yog ib co cai uas yuav tsum ua tswj rau qhov hauj lwm Southwest LRT Project.

Cov dej num tshiab no tsis tau txhais hais tias yuav pab tau loj loj rau tej yam uas yuav tshwm sim cuam tsum.

Cov kev kho kom zoo tshiab muaj xws li:

- Kev Hauv Nroog Kom Zoo
- Cov Kev Tsheb, Landscape thiab Ntiab Teb Kev Zoo Nkauj Kom Zoo
- Cov Kev Pej Xeem Tau Taug thiab Caij Tsheb Kauj Vab Kom Zoo
- Dej Num Utility
- Hloov Kho Kev Coj

Muaj qhia txog Locally Requested Capital Improvements muaj nyob rau Tshooj 2.6 thiab Appendix F hauv tsab ntawv Supplemental Draft EIS.

Community Outreach Coordinators, Cov Pab Pej Xeem Hauv Cheeb Tsam

Southwest LRT Community Outreach Coordinators, Cov pab pej xeem hauv cheeb tsam yog thawj cov neeg uas koj yuav tau tiv tauj rau cov pej xeem zej zog, zej zog cov koom haum thiab lag luam. Lawv nyob ntawv teb nej cov lus nug, mloog nej cov lus txhawj xeeb txog qhov hauj lwm, thiab pab daws teeb meem.

Txhua tus ua hauj lwm pab Community Outreach Coordinators, Tus Pab Pej Xeem Hauv Cheeb Tsam yeej ib leeg tuav ib ntu ntawm Southwest LRT txoj kab ke.

MINNEAPOLIS

Sophia Ginis 612.373.3895
Sophia.Ginis@metrotransit.org

ST. LOUIS PARK AND HOPKINS

Nkongo Cigolo 612.373.3825
Nkongo.Cigolo@metrotransit.org

MINNETONKA AND EDEN PRAIRIE

James Mockovciak 612.373.3894
James.Mockovciak@metrotransit.org



Southwest LRT Project Office
6465 Wayzata Boulevard, Suite 500
St. Louis Park, MN 55426

Phone: 612.373.3800

Fax: 612.373.3899

email: swlrt@metrotransit.org

www.swlrt.org



Metro Transit yog ib qho kev pab los ntawm cov sab laj rau Metropolitan Council.



The Metropolitan Council
390 Robert Street North
St. Paul, MN 55101

Phone: 651.602.1000

TTY: 651.291.0904

email: public.info@metc.state.mn.us

www.metrotransit.org