



# ¿Qué es SAC?

SAC siglas en inglés para Cargo por Disponibilidad de Drenaje.

El Concejo Metropolitano cobra esta tarifa, por única vez, cuando un hogar o negocio se conecta con el Sistema de Drenaje Regional por primera vez. El Concejo también puede cobrar el SAC cuando un negocio crece o cambia el uso de su espacio, lo que podría crear una mayor demanda de uso del sistema

El Concejo cobra el SAC a gobiernos locales, quienes lo pasan a los dueños de negocios u hogares. Algunos gobiernos agregan una tarifa adicional.

Usted pagará la tarifa de SAC a su gobierno local.



## ¿Por qué tengo que pagar el SAC?

Las cañerías de desagües y las plantas de tratamiento son caras. Pedimos dinero para construir las lo suficientemente grandes para los actuales y futuros usuarios. SAC ayuda a pagar la deuda.

## ¿Cómo determina el concejo cuánto pagaré de SAC?

El SAC se cobra en unidades.

Un hogar de familia simple = 1 unidad SAC = \$2,485 (2024)



Las propiedades no residenciales requieren una “determinación” (cálculo) de la cantidad máxima de la capacidad probable de aguas residuales necesarias para el lugar.

Dependiendo de su negocio, usted puede pagar más de una unidad SAC. Por ej. Un restaurante sin bar pagará 1SAC cada 300 pies cuadrados brutos.



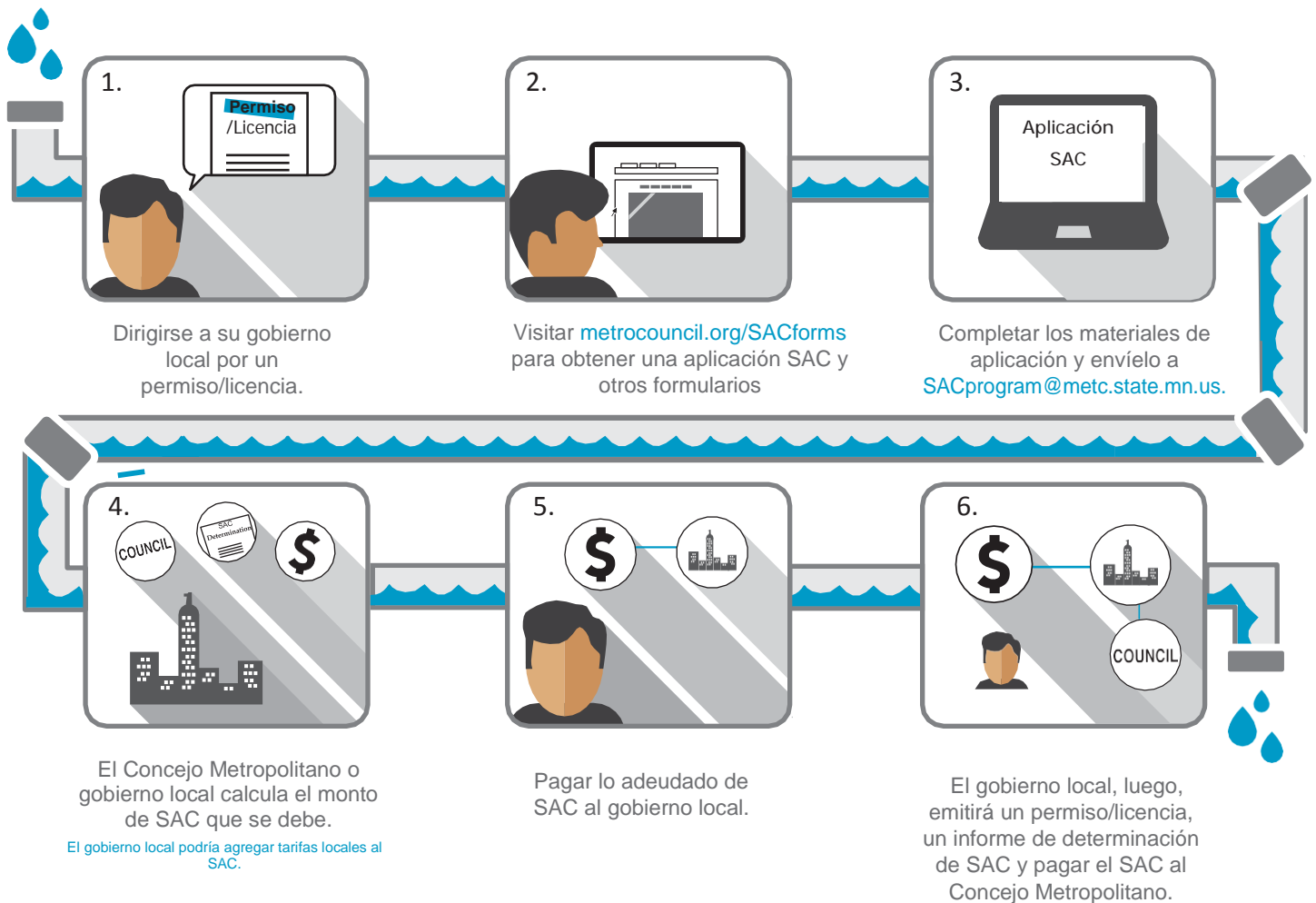
El SAC se determina con base en el máximo flujo posible de aguas residuales creado por las actividades del lugar (cocinar, lavar trastos, limpiar pisos, producción, baños, etc.).



Supongamos que usted compra o abre un negocio de tamaño similar al que existía antes en el mismo lugar. Si el SAC ya fue pagado, usted podría no tener que pagar un SAC adicional. Antes de firmar un alquiler, contacte al Concejo para saber si hay créditos SAC en el lugar y cómo solicitar una determinación. Visite [metro council.org/SACmanual](http://metro council.org/SACmanual) para tener una noción de cuánto podría pagar de SAC.

¿LO SABIA?

## ¿Cómo solicitar una determinación de SAC?



El personal del Concejo Metropolitano se contactará con usted dentro un día laboral luego de recibir los materiales de aplicación para confirmar si éstos están completos o no. El Concejo puede, usualmente, realizar una determinación en dos o tres semanas una vez que reciba todos los formularios y documentos. **Usted paga el monto de SAC adeudado a su gobierno local, generalmente como parte de un permiso o licencia de negocios.**

## ¿Hay opciones de pago disponibles?

Si no puede afrontar el pago de su tarifa SAC a su gobierno local:

- Usted puede conseguir un pequeño préstamo para negocios para cubrir el costo del SAC y otras tarifas de gobiernos locales. Verifique con su banco local o agente prestamista.
- Su gobierno local también puede atrasar una porción de su tarifa de SAC. Consulte a su gobierno local si ellos son parte del Programa de Aplazamiento del SAC.

## ¿Consultas?

Email [SACprogram@metc.state.mn.us](mailto:SACprogram@metc.state.mn.us) o llame al **651-602-1770** para hablar con un representante de SAC.